

FUJIFILM

instax mini Link 2

Smartphone Printer

Uživatelská příručka (Plná verze)



Obsah

Před použitím	3
Poznámky k likvidaci tiskárny	3
Názvy součástí	3
Nainstalování aplikace	4
Nabíjení baterie	4
LED kontrolka ukazující stav nabíjení.....	4
Vkládání/vyjímání „instax mini“ filmové kazety.....	5
Vkládání filmové kazety	5
Vyjmutí použité filmové kazety	5
Zapnutí/vypnutí tiskárny	6
Stav tiskárny – světelná kontrolka LED	6
Připojení a tisk.....	6
Po prvním navázání připojení	6
Když jsou tiskárna a váš chytrý telefon již propojeny	9
Opakované vytisknutí snímku	10
Ovládání aplikace pomocí úhlu náklonu tiskárny a tlačítka Napájení.....	11
Změna režimu aplikace, pokud je v aplikaci vybrána horní obrazovka.....	11
Ovládání zoomu a závěrky při použití instax Camera v aplikaci.....	11
Funkce instaxAiR	11
Technické vlastnosti.....	12
Odstraňování potíží	12
DŮLEŽITÉ BEZPEČNOSTNÍ UPOZORNĚNÍ.....	13
Jednoduchá péče o tiskárnu.....	14
Zařízení Bluetooth®: Upozornění.....	15

Licence skupiny Independent JPEG Group (IJG)

Tento software je částečně založen na práci skupiny Independent JPEG Group.

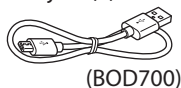
© 2022 FUJIFILM Corporation. Všechna práva vyhrazena.

Před použitím

Před použitím tiskárny ověřte, že bylo s tiskárnou dodáno následující příslušenství.

Dodávané příslušenství

- Kabel Micro USB pro nabíjení (1)
- Uživatelská příručka (1)



(BOD700)

❗ Baterie nebyla v továrně plně nabita, proto ji před použitím tiskárny nezapomeňte nabít.

Poznámky k likvidaci tiskárny

Tato tiskárna používá vestavěnou lithioniovou baterii.



Při likvidaci tiskárny postupujte podle místních předpisů a zlikvidujte ji správně.

Chcete-li získat více informací, viz příložený list KONTAKTNÍ INFORMACE.

Není-li na listu uvedena vaše země či oblast, obraťte se na svého místního distributora.

UPOZORNĚNÍ

Nevyjímejte vestavěnou baterii sami; mohlo by tak dojít k Vašemu zranění.


-  Likvidace elektrických a elektronických zařízení v soukromých domácnostech
-  Likvidace použitých elektrických a elektronických zařízení (platí v Evropské unii a dalších evropských zemích se samostatnými systémy sběru odpadu)

Tento symbol na produktu nebo v návodu k obsluze a záručním listu a/nebo na jeho obalu znamená, že s tímto produktem by se nemělo zacházet jako s běžným domovním odpadem. Místo toho je třeba jej odevzdat na příslušném sběrném místě pro recyklaci elektrických a elektronických zařízení.

Zajištěním správné likvidace tohoto výrobku pomůžete zabránit případným nepříznivým vlivům na životní prostředí a lidské zdraví, které by jinak byly způsobeny nevhodnou likvidací tohoto výrobku.

Recyklace materiálů pomůže zachovat přírodní zdroje. O podrobnější informace k recyklaci tohoto výrobku požádejte váš místně příslušný úřad, služby pro likvidaci domácího odpadu nebo obchod, kde jste výrobek zakoupili.

V zemích mimo EU: Pokud si přejete zlikvidovat tento výrobek, obraťte se prosím na místní úřad s žádostí o informace ke správnému způsobu likvidace.

-  Tento symbol na bateriích či akumulátorech znamená, že se s nimi nemá zacházet jako s běžným domovním odpadem.

Pro zákazníky v Turecku:

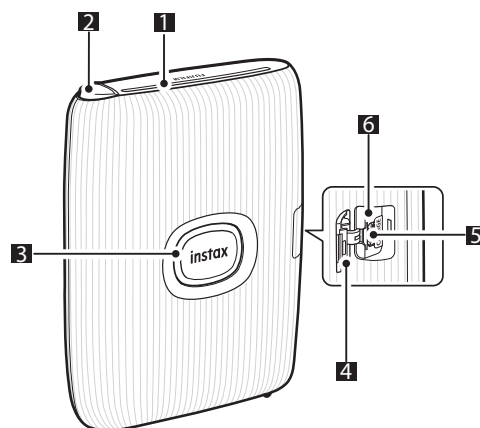
EEE je v souladu se směrnicí.

Pro bezpečné používání si přečtěte „DŮLEŽITÉ BEZPEČNOSTNÍ UPOZORNĚNÍ“ (strana 13).

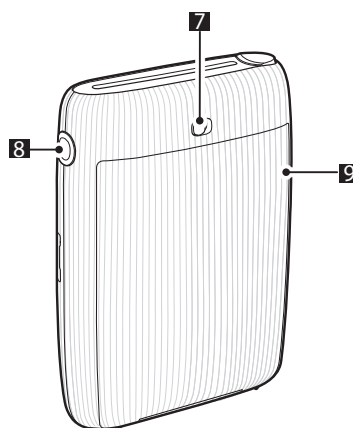
Názvy součástí

❗ Před prvním použitím tiskárny nezapomeňte baterii zcela nabít.

Přední strana



Zadní strana



- 1 Výstupní štěrbinu filmu
- 2 Funkční tlačítko
- 3 Tlačítko Napájení/LED kontrolka*¹
- 4 Kryt Micro USB portu
- 5 Port Micro USB
- 6 Resetovací tlačítko*²
- 7 Zámek dvířek filmu
- 8 Boční LED
- 9 Dvířka filmu

*1 Pro podrobnosti o stavu signalizovaném LED kontrolkou viz strany 4 a 6.

*2 Pokud tiskárna nefunguje správně, resetujte ji stisknutím Resetovací tlačítka.

Nainstalování aplikace

Před použitím tiskárny si prosím do svého chytrého telefonu nainstalujte mobilní aplikaci mini Link Smartphone App.

- Pokud používáte chytrý telefon s operačním systémem Android, vyhledejte mobilní aplikaci mini Link Smartphone App v obchodě Google Play a nainstalujte ji.

*Požadavky na chytré telefony s operačním systémem Android: Android ver. 7.0 nebo vyšší s nainstalovaným obchodem Google Play Store

- Pokud používáte chytrý telefon s operačním systémem iOS, vyhledejte mobilní aplikaci mini Link Smartphone App v obchodě App Store a nainstalujte ji.

*Požadavky na chytré telefony s operačním systémem iOS: iOS ver. 12,0 nebo vyšší

- Může se stát, že i když si stáhnete tuto aplikaci a Váš smartphone splňuje výše uvedené požadavky, nebudete moci používat aplikaci mini Link Smartphone App. To závisí na modelu Vašeho chytrého telefonu.

Navštivte webovou stránku pro stahování aplikace instax mini Link, kde naleznete nejnovější informace o požadavcích systému.

Naskenováním si stáhnete aplikaci mini Link Smartphone.



iOS

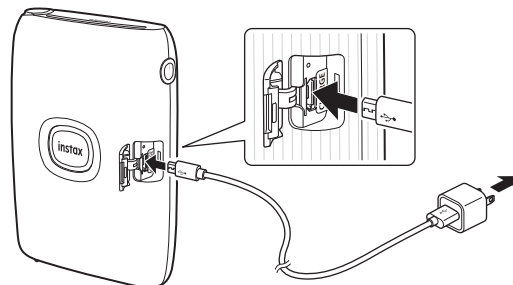


Android OS

Textový QR kód je sám o sobě registrovanou ochrannou známkou a slovní značkou společnosti Denso Wave Incorporated.

Nabíjení baterie

- ❗ Zajistěte, aby bylo Micro USB správně připojeno, jak je znázorněno na obrázku.



Tiskárnu připojte pomocí dodaného kabelu Micro USB k USB napájecímu adaptéru (dodanému s vaším chytrým telefonem) a poté zapojte USB napájecí adaptér do elektrické zásuvky.

- Snímek můžete vytisknout i během nabíjení.
- Doba nabíjení je přibližně 80 až 120 minut.

LED kontrolka ukazující stav nabíjení

Po připojení k aplikaci ověřte stav nabíjení baterie pomocí chytrého telefonu.

Signalizace	Stav nabíjení
LED kontrolka svítí bíle.	Nabíjení neprobíhá.
LED kontrolka bliká bíle.	Nabíjí se.

* Když je tiskárna vypnutá, LED kontrolka po dokončení nabíjení zhasne. Když je tiskárna zapnutá a není připojena k aplikaci, LED kontrolka se po dokončení nabíjení rozsvítí zeleně.

Nabíjení z počítače:

- Připojte tiskárnu přímo k počítači. Nepřipojujte ji přes USB rozbočovač nebo klávesnici.
- Pokud počítač přejde během nabíjení do režimu spánku, nabíjení se přeruší. Jestliže ovšem chcete v nabíjení dále pokračovat, ukončete režim spánku a znovu připojte Micro USB kabel.
- V závislosti na modelu, nastavení či provozních podmínkách počítače se baterie nemusí být schopna nabít.

Poznámky

- Baterie nebyla v továrně plně nabita, proto ji před použitím tiskárny nezapomeňte nabít.
- Baterii nelze vyjmout.
- Informace o péči o baterii a o jejím používání naleznete v části „Jednoduchá péče o tiskárnu“. (str. 14)

Vkládání/vyjímání „instax mini“ filmové kazety

Upozornění

Neotvírejte dvířka filmu, dokud celý film nevypotřebujete; v opačném případě se zbytek filmu exponuje a zbledá, takže jej již nebude možné použít.

- Při vkládání filmové kazety nikdy nestlačujte dva obdélníkové otvory na zadní straně filmové kazety.
- Nikdy nepoužívejte filmovou kazetu s prošlou trvanlivostí; mohlo by dojít k poškození tiskárny.

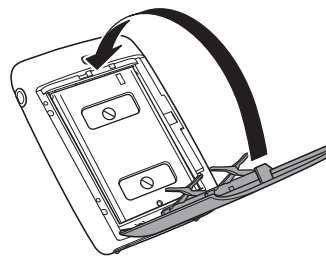
Používejte pouze instantní film FUJIFILM instax mini. Filmy instax SQUARE nebo instax WIDE nelze použít.

Poznámky k filmové kazetě

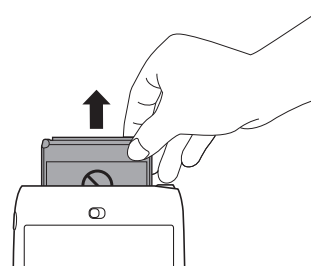
- Každá filmová kazeta FUJIFILM instax mini obsahuje jeden černý ochranný kryt filmu a 10 filmových listů.
- Filmovou kazetu nevyjímejte z jejího vnitřního fóliového obalu, dokud nejste přichystáni k vložení filmu do tiskárny.
- Kryt filmu se automaticky vysune, jakmile se dvířka filmu zavřou.

Další podrobnosti naleznete v pokynech a v upozorněních uvedených na obalu instantního filmu FUJIFILM instax mini.

3 Zavřete dvířka filmu.

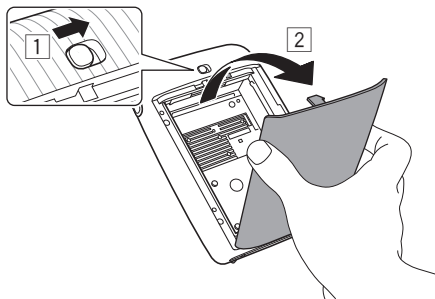


4 Černý kryt filmu se automaticky vysune. Vyjměte jej a zlikvidujte.

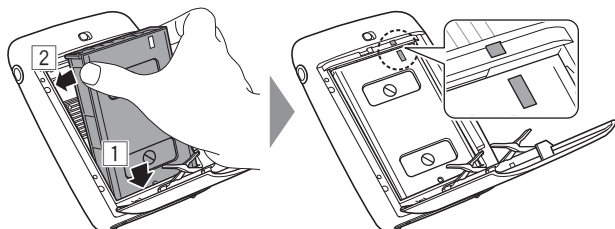


Vkládání filmové kazety

1 Posuňte a přidržte stisknutý zámek dvířek filmu a poté dvířka otevřete.



2 Vložte filmovou kazetu tak, aby byly zarovnaný žluté značky na filmové kazetě a na těle tiskárny.

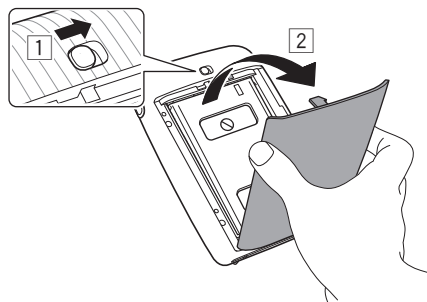


Poznámka

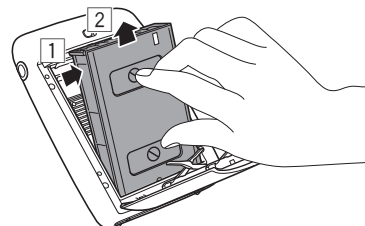
Nezapomeňte zarovnat žluté značky na tiskárně s těmi na filmové kazetě.

Vyjmutí použité filmové kazety

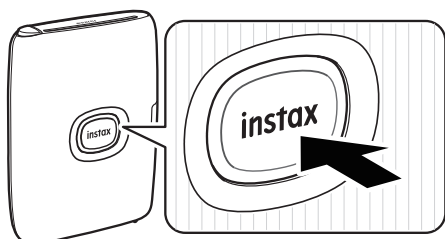
1 Posuňte a přidržte zámek dvířek filmu, poté dvířka otevřete.



2 Uchopte filmovou kazetu za obdélníkové otvory, vyjměte prázdné filmové pouzdro a zlikvidujte jej.



Zapnutí/vypnutí tiskárny



- Pokud chcete tiskárnu zapnout nebo vypnout, stiskněte a podržte tlačítko Napájení po dobu přibližně 1 sekundy.
- LED kontrolka se rozsvítí, když se tiskárna zapne.
- Pokud se tiskárna po určitou dobu nepoužívá, sama se automaticky vypne.

Stav tiskárny – světelná kontrolka LED

Světelná kontrolka LED indikuje aktuální stav tiskárny.

Signalizace	Stav
LED kontrolka bliká modře	Aktualizuje se firmware
LED kontrolka bliká nachový	Opakovaný tisk
LED kontrolka svítí žlutě (Tiskárna se vypne po 3 sekundách.)	Nelze nabíjet Baterie je slabá
LED kontrolka bliká žlutě	Došlo k chybě vysunutí filmu

Připojení a tisk

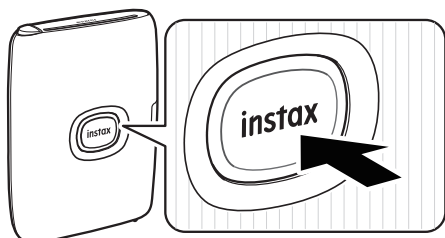
Pomocí funkcí aplikace instax mini Link App si můžete užít vytváření různých typů výtisků, jako například s přidáním textu a s použitím různých filtrů na snímky.

Podrobnosti o používání této aplikace naleznete na následující webové stránce.

https://instax.com/mini_link_2

Po prvním navázání připojení

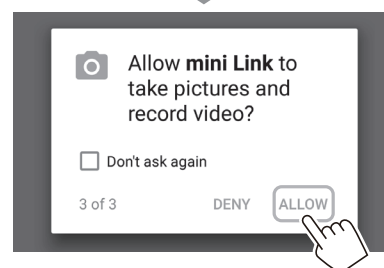
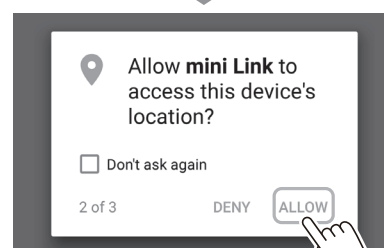
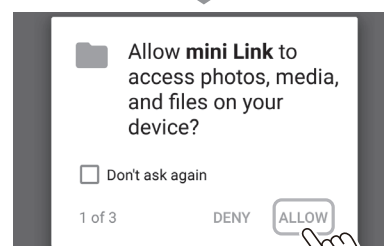
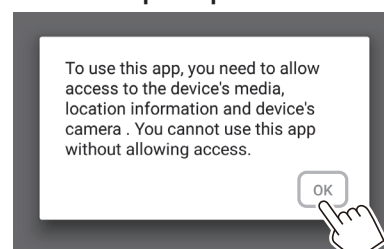
- 1** Pokud chcete tiskárnu zapnout, stiskněte a podržte tlačítko Napájení po dobu přibližně 1 sekundy. LED kontrolka se rozsvítí.



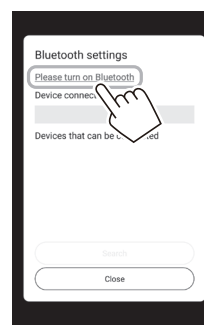
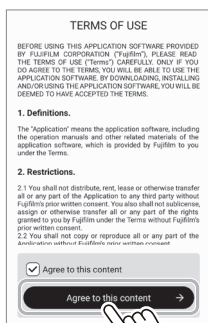
- 2** Otevřete aplikaci „instax mini Link“.



- 3** Zadejte nastavení přístupu k tiskárně.



- 4** Přečtěte si podmínky použití, poté zaškrtněte políčko [Agree to this content] a klepněte na [Agree to this content →].

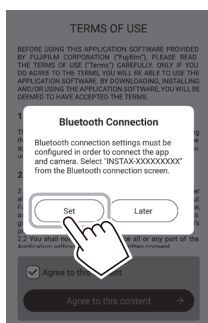


Poznámka

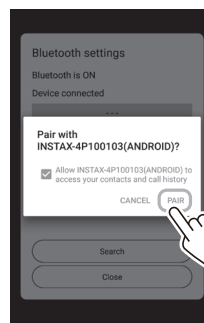
Pokud jsou vaše nastavení Bluetooth deaktivovaná, zobrazí se následující obrazovka. V tomto případě vyberte [instax mini Link 2].



- 5** Klepněte na [Set].
[Bluetooth connection] lze rovněž nastavit v průběhu tisku.



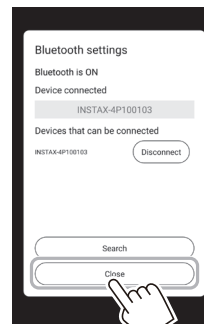
- 7** Když se zobrazí zpráva, zaškrtněte políčko a klepněte na [PAIR].



- 6** Pokud je tiskárna rozpoznána, klepněte na [Connect].
Pokud je rozpoznáno více tiskáren, vyberte ze seznamu tiskárnu, kterou chcete připojit.
Identifikátor tiskárny (název zařízení) je umístěn na její spodní straně.



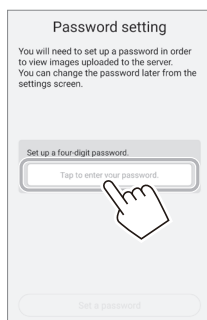
- 8** Když je tiskárna připojena, klepněte na [Close].



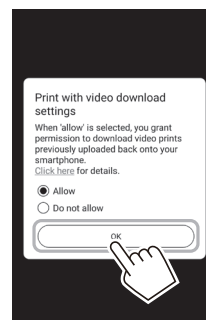
Poznámka

Pokud jsou vaše nastavení Bluetooth deaktivovaná, klepnutím na [Please turn on Bluetooth] aktivujte nastavení Bluetooth.

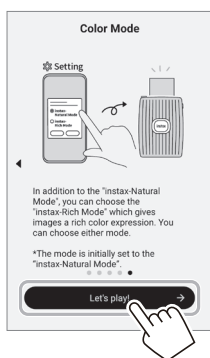
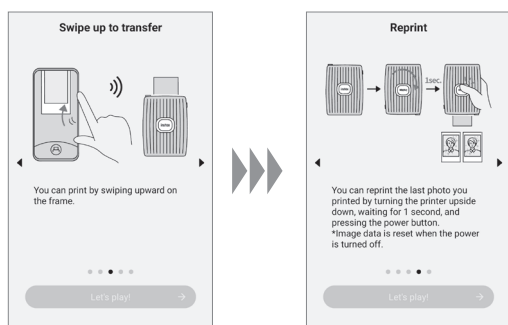
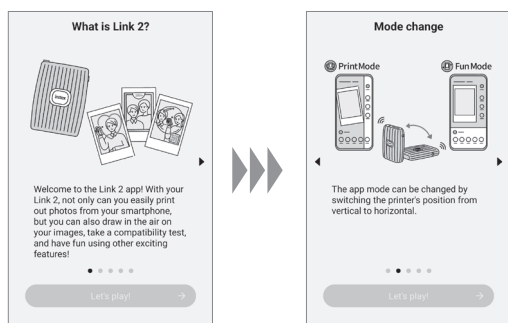
9 Nastavte čtyřmístné heslo.



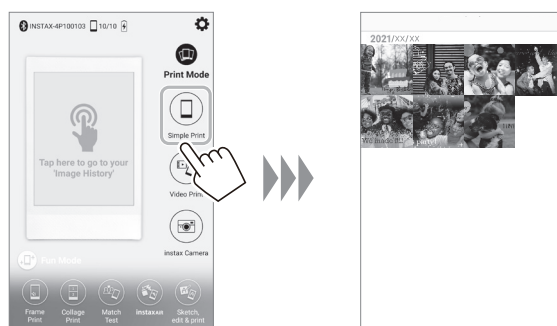
11 Nastavte „Print with video download settings“ a klepněte na [OK].



10 Zobrazí se zjednodušené rychlé pokyny. Přečtěte si tyto pokyny a klepněte na [Let's Play! =>].



12 Vyberte požadovaný snímek, který chcete vytisknout.



Úprava snímků

Před tiskem jsou k dispozici následující možnosti úprav snímků.

	Slouží k vložení textu nebo přidání nálepky na snímky.
	Zvětšuje/zmenšuje snímky nebo je otáčí.
	Aplikuje na snímky různé filtry.
	Upravuje jas snímků.

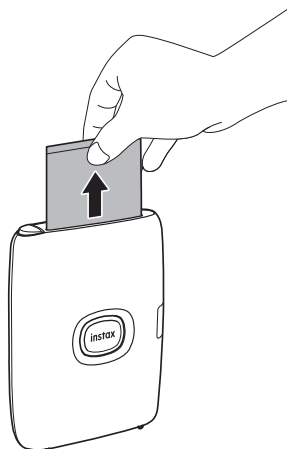
13 Klikněte na nebo přejeďte prstem po obrazovce nahoru.

Tiskárna začne tisknout.

Během přenosu snímku můžete rovněž vybrat počet kopií, které se mají vytisknout.

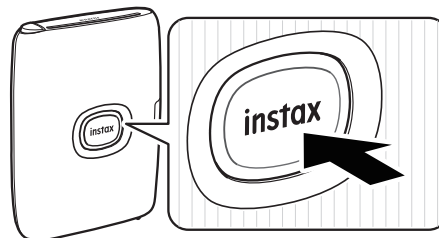


- 14** Když se film vysune (tiskárna přestane vydávat zvuk), podržte okraj filmu a poté jej vyjměte. V aplikaci můžete zobrazit počet zbývajících výtisků.



Když jsou tiskárna a váš chytrý telefon již propojeny

- 1** Pokud chcete tiskárnu zapnout, stiskněte a podržte tlačítko Napájení po dobu přibližně 1 sekundy. LED kontrolka se rozsvítí.



- 2** Otevřete aplikaci „instax mini Link“.



- 3** Vyberte požadovaný snímek, který chcete vytisknout.



Úprava snímků

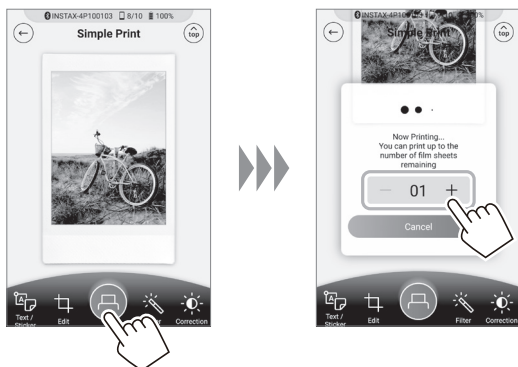
Před tiskem jsou k dispozici následující možnosti úprav snímků.

	Slouží k vložení textu nebo přidání nálepky na snímky.
	Zvětšuje/zmenšuje snímky nebo je otáčí.
	Aplikuje na snímky různé filtry.
	Upravuje jas snímků.

4 Klikněte na  nebo přejeďte prstem po obrazovce nahoru.

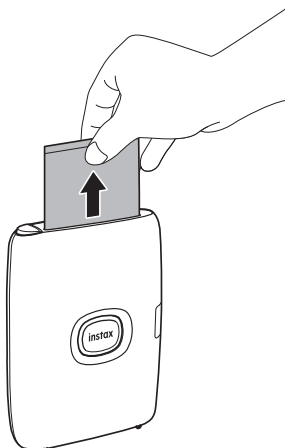
Tiskárna začne tisknout.

Během přenosu snímku můžete rovněž vybrat počet kopií, které se mají vytisknout.



5 Když se film vysune (tiskárna přestane vydávat zvuk), podržte okraj filmu a poté jej vyjměte.

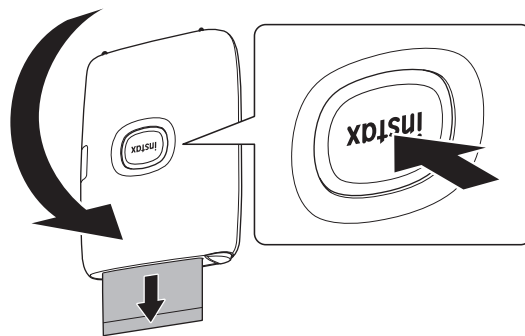
V aplikaci můžete zobrazit počet zbývajících výtisků.



Opakované vytisknutí snímku

Snímek vytištěný těsně před vypnutím tiskárny můžete vytisknout znovu.

Obráťte tiskárnu tak, aby štěrbina pro vysunutí filmu směřovala dolů a stiskněte tlačítko Napájení.



Poznámky

- Pokud je tiskárna připojena k aplikaci a aplikace se nachází v režimu instax Fotoaparát, nemůžete použít funkci opakovaného vytištění.
- Pokud vypnete tiskárnu, snímek vytištěný těsně před vypnutím tiskárny se vymaže a nebude možné ho vytisknout. V takovém případě vytiskněte snímek pomocí příslušné aplikace.
- Pokud provádíte tisk s výstupní štěrbinou filmu nasměrovanou dolů, udržujte tiskárnu alespoň 10 cm od veškerých předmětů, například od stolu.

Ovládání aplikace pomocí úhlu náklonu tiskárny a tlačítka Napájení

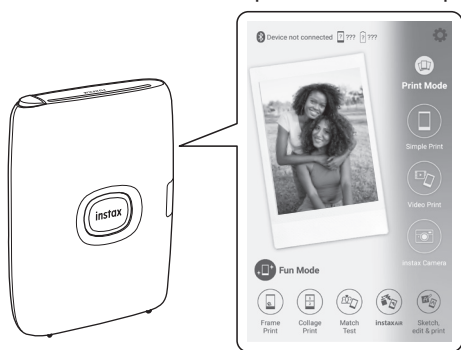
Pokud je tato tiskárna propojena s aplikací v chytrém telefonu nebo tabletu, můžete aplikaci ovládat náklonem tiskárny. (Funkce propojení s aplikací chytrého telefonu)
Podrobnosti najdete v části Nejčastější dotazy (FAQ) aplikace mini Link.

Poznámka

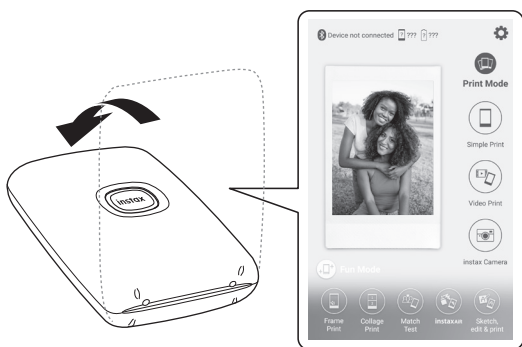
Nezapomeňte nastavit [Camera operation settings] na hodnotu [ON] v aplikaci mini Link. Pokud je nastavena na [OFF], není tato funkce k dispozici.

Změna režimu aplikace, pokud je v aplikaci vybrána horní obrazovka

Pro přepnutí do režimu Print Mode postavte tiskárnu zpřímá.



Pro přepnutí do režimu Fun Mode položte tiskárnu tak, aby tlačítko Napájení směřovalo nahoru.

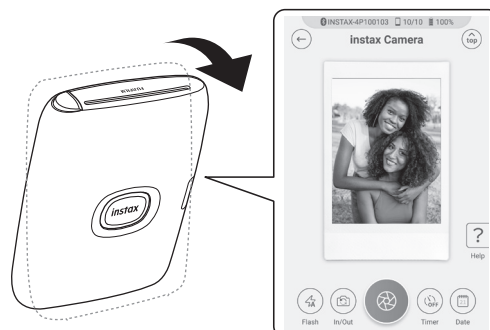


Poznámky

- Režim aplikace můžete na tiskárně změnit pouze tehdy, pokud je vybrána horní obrazovka.
- Bez ohledu na vybraný režim lze použít tlačítko pro režimy Fun Mode a Print Mode.

Ovládání zoomu a závěrky při použití instax Camera v aplikaci

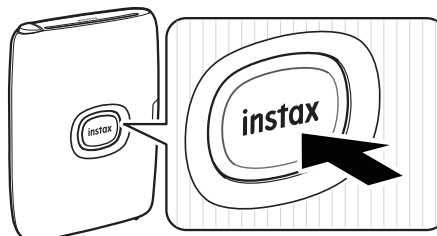
Pro přiblížení obrazu nakloňte tiskárnu vpřed.



Pro oddálení obrazu nakloňte tiskárnu dozadu.



Stisknutím tlačítka Napájení uvolníte závěrku.



Funkce instaxAiR

- Stiskněte a podržte tlačítko Funkce umístěné nahoře a pohybem tiskárny kolem nakreslete obrázek.
- Pro prohlížení dotyčného videa si na svůj snímek vytiskněte QR kód.

Podrobnější informace si naskenujete zde.



https://instax.com/mini_link_2/instaxair.html

Mnoho dalších báječných funkcí!

Technické vlastnosti

Metoda záznamu	3 - barevná expozice s OLED
Použitý film	FUJIFILM instax mini Instantní film (prodává se samostatně)
Velikost snímku	62 mm × 46 mm
Počet pixelů expozice	800 × 600 dots
Rozlišení expozice	12,5 bodů/mm (318 dpi, rozteč bodů 80 μm)
Stupnice expozice	RGB stupnice 256 barev
Rozhraní	Bluetooth ver. 4.2 (BLE)
Vytisknutelný formát snímku	JPEG, PNG, HEIF, DNG
Doba tisku	přibližně 15 sekund
Počet možných snímků k vytisknutí	Přibližně 100 (z plného nabití; počet výtisků závisí na podmínkách použití.)
Zdroj napájení	Lithium-iontová baterie (zabudovaného typu: nevyjímatelná)
Doba nabíjení	Přibližně 80 až 120 minut (v závislosti na teplotě okolního prostředí v době nabíjení)
Spotřeba energie	Přibližně 3 W
Provozní prostředí	Teplota: +5 °C až +40 °C Vlhkost: 20 % až 80 % (bez vysrážené vody)
Rozměry hlavní jednotky	91,9 mm × 36,4 mm × 124,8 mm (s výjimkou vyčnívajících částí)
Hmotnost hlavní jednotky	210 g (bez filmové kazety)
Dodávané příslušenství	Micro USB kabel (BOD700, o délce: 30 cm)

*Výše uvedené technické údaje se mohou měnit za účelem zlepšení výkonu výrobku.

Odstraňování potíží

Než usoudíte, že je příčinou potíží porucha, ověřte si prosím následující položky. Pokud potíže přetrvávají i po přijetí opatření, obraťte se prosím na servisní středisko FUJIFILM ve vaší zemi za účelem opravy nebo navštivte webové stránky uvedené níže.

FUJIFILM webové stránky: <http://www.fujifilm.com/>

Pokud dojde k následujícím potížím...

Potíže	Možné příčiny a řešení
Tiskárnu nelze zapnout.	<ul style="list-style-type: none"> Baterii nelze nabít. Nabijte prosím tiskárnu. Nestiskli jste tlačítko Napájení na dostatečně dlouhou dobu. Stiskněte a podržte tlačítko Napájení po dobu přibližně 1 sekundy.
Baterie se rychle vybíjí.	Pokud tiskárnu používáte ve velmi chladném prostředí, baterie se vybije rychle. Před tisknutím uchovávejte tiskárnu v teple.
Během používání se přerušilo napájení.	Baterie může být již jen málo nabitá. Nabijte prosím tiskárnu.
Nabíjení se nezahájí.	Zajistěte, aby byla zástrčka napájecího USB adaptéru řádně zasunuta do elektrické zásuvky.
Nabíjení trvá příliš dlouho.	Při nízkých teplotách může nabíjení nějakou dobu trvat.
Nabíjení se předčasně zastaví.	Baterii nabíjejte v rozsahu okolních teplot od +5 °C do +40 °C. Pokud nemůžete tiskárnu nabít v tomto teplotním rozsahu, obraťte se na svého prodejce FUJIFILM nebo na centrum podpory.
Tiskárna nepracuje správně.	<ul style="list-style-type: none"> Může se jednat o dočasnou poruchu. Stiskněte prosím tlačítko Reset. Pokud fotoaparát stále nefunguje správně, obraťte se prosím na naše servisní středisko za účelem jeho opravy. Baterii nelze nabít. Nabijte prosím tiskárnu.
Filmovou kazetu nelze založit nebo se nezakládá hladce.	<ul style="list-style-type: none"> Použijte prosím instantní film FUJIFILM instax mini (jiné filmy nelze použít). Zarovnejte žlutou značku na filmové kazetě se zarovnávací značkou na tiskárně (žlutou) a kazetu vložte.
Film se nevykládá.	<ul style="list-style-type: none"> Film se mohl uvnitř vzpříčit v důsledku různých nárazů, například při chvění fotoaparátu nebo při jeho pádu. Založte prosím novou filmovou kazetu. Pokud se film zasekl, vypněte tiskárnu a znovu ji zapněte. Pokud potíže přetrvávají, vyjměte zaseknutý film a poté založte novou filmovou kazetu.
Některé nebo všechny dokončené výtisky jsou bílé.	Neotevírejte dvířka filmu, dokud nebyl celý film vypotřebován. Pokud se dvířka filmu otevrou před jeho vypotřebováním, film se exponuje a exponovaná oblast zbledá.

Potíže	Možné příčiny a řešení
Výtisk je nerovnoměrný.	<ul style="list-style-type: none"> • Netřeste s výtiskem, ani jej neohýbejte, neskládejte nebo nedržte v ruce ihned po jeho vytisknutí. • Nezakrývejte výstupní štěrbinu filmu.
Nemohu snímky znovu vytisknout.	Uložený snímek se po vypnutí tiskárny vymaže.
Nemůžu změnit režim aplikace, ani ovládním aplikace mini Link.	Nastavení možnosti [Camera operation settings] v aplikaci mini Link na hodnotu [ON] umožní fungování funkce propojení s aplikací chytrého telefonu. Zkontrolujte směr, kterým je tiskárna natočena.
Funkce používající ovládním náklonem tiskárny nefunguje.	Ověřte si, že je možnost [Camera operation settings] v aplikaci mini Link nastavena na hodnotu [ON].

DŮLEŽITÉ BEZPEČNOSTNÍ UPOZORNĚNÍ

Tento výrobek je navržen tak, že při správném zacházení s výrobkem podle uživatelské příručky a přiložených pokynů je zaručena bezpečnost uživatele. Je důležité správně zacházet s výrobkem i filmem „instax mini“ a používat je pouze k tisku snímků, jak je uvedeno v této uživatelské příručce a v pokynech k filmům „instax mini“. Pro vaši pohodu a bezpečí postupujte dle pokynů uvedených v uživatelské příručce. Pro budoucí použití uschovejte uživatelskou příručku na bezpečném, snadno dostupném místě.

VAROVÁNÍ

Tento symbol označuje nebezpečí, které může vést k poranění nebo úmrtí. Řiďte se prosím těmito pokyny.

VAROVÁNÍ

- ⚠ Pokud nastane jakýkoli z následujících případů, okamžitě odpojte kabel Micro USB, vypněte tiskárnu a přestaňte ji používat.
 - Tiskárna se zahřívá, vychází z ní kouř, je cítit spáleninou nebo nefunguje správně.
 - Tiskárna spadne do vody nebo do ní vniknou jakékoliv cizí předměty.
- ⚠ Tento přístroj obsahuje vestavěnou baterii. Nevystavujte ho vysoké teplotě, nevhazujte ho do otevřeného ohně, neupustte ho ani ho nevystavte nárazům. Mohlo by dojít k výbuchu tiskárny.

VAROVÁNÍ

- ⚠ Nikdy se nepokoušejte tento výrobek rozmontovat. Mohli byste se zranit.
- ⚠ Pokud tiskárna nefunguje správně, nepokoušejte se ji opravit, vyhněte se tak případným zraněním. Mohli byste se zranit.
- ⚠ Pokud tento výrobek spadne nebo se poškodí tak, že jsou vidět jeho vnitřní součásti, nedotýkejte se ho. obraťte se na svého prodejce společnosti FUJIFILM.
- ⚠ Nedotýkejte se žádných částí uvnitř zadního krytu. To může mít za následek zranění.
- ⚠ Tento výrobek nikdy nenamáčejte, ani s ním nezacházejte vlhkýma rukama. V opačném případě může dojít k úrazu elektrickým proudem.
- ⚠ Jakmile je baterie plně nabitá, neprodleně odpojte kabel Micro USB.
- ⚠ Uchovávejte mimo dosah malých dětí. Tento výrobek může v ruce dítěte způsobit zranění.
- ⚠ Nezakrývejte ani nebalte tiskárnu ani síťový adaptér do látky či přikrývky. Můžete tím způsobit nahromadění tepla a zakřivení těla tiskárny nebo může dojít k požáru.



Značka „CE“ potvrzuje, že tento výrobek splňuje požadavky EU (Evropské unie) týkající se bezpečnosti, ochrany zdraví, životního prostředí a ochrany spotřebitele. („CE“ je zkratka výrazu Conformité Européenne.)

Společnost FUJIFILM tímto prohlašuje, že rádiové zařízení typu „FI023W“ vyhovuje směrnici 2014/53/EU. Další informace naleznete na níže uvedené webové stránce. https://instax.com/mini_link_2/en/spec/

Jednoduchá péče o tiskárnu

■ Zacházení s tiskárnou a baterií

- UPOZORNĚNÍ - Nevystavujte přístroj nadměrnému teplu, například slunečnímu záření, ohni a podobně. To může v průběhu používání, skladování nebo přepravy či likvidace vést k explozi nebo k úniku hořlavých kapalin nebo plynů.
- UPOZORNĚNÍ - Nelikvidujte baterii v ohni ani v horké troubě. Baterii mechanicky nedrťte ani neřezejte. To může vést k výbuchu.
- POZOR - Nevystavujte přístroj extrémně nízkému tlaku vzduchu ve vysokých nadmořských výškách, mohlo by dojít k výbuchu nebo k úniku hořlavé kapaliny či plynu.

■ Péče o tiskárnu

1. Neotvírejte dvířka filmu, dokud nevyexponujete všechny snímky filmu. Pokud tak učiníte, dojde k předčasné expozici zbývajících snímků filmu, takže zbývající film nebude možné dále použít.
2. Tiskárna je křehký předmět. Nevystavujte ji vodě, písku ani hrubozrnným materiálům.
3. K odstraňování nečistot nepoužívejte rozpouštědlo, jako je například ředidlo či alkohol.
4. Filmovou komoru a vnitřek tiskárny udržujte čisté, aby nedošlo k poškození filmů.
5. Nenechávejte tiskárnu na přímém slunečním světle ani na horkých místech, například uvnitř auta. Nenechávejte tiskárnu na vlhkých místech po dlouhou dobu.
6. Těkavé látky proti molům, jako například naftalín, mohou nepříznivě působit na vaši tiskárnu a výtisky. Dejte pozor, abyste vždy nechali tiskárnu i výtisky na bezpečném suchém místě.
7. Mějte na paměti, že teplotní rozsah, ve kterém lze tiskárnu používat, činí +5°C až +40°C.
8. Zajistěte, aby vytištěné snímky neporušovaly autorská práva, práva k obrazu, soukromí nebo jiná osobní práva a nenarušovaly veřejnou mravnost. Činnosti, která porušují práva ostatních, jsou v rozporu s veřejnou mravností či představují obtěžování a mohou být zákonem nebo jinak právně napadnutelné.
9. Tato tiskárna je určena pro domácí použití. Není vhodná pro komerční použití.

■ Nabíjení baterie

- Baterie není z výroby plně nabitá. Před prvním použitím baterii plně nabijte.
- Nabíjejte baterii pomocí dodaného Micro USB kabelu. Doba nabíjení se zvýší při okolních teplotách pod +10 °C nebo nad +35 °C.
- Nepokoušejte se baterii nabíjet při teplotách přesahujících +40 °C nebo při teplotách nižších než +5 °C, neboť za těchto podmínek se baterie nebude nabíjet.

■ Životnost baterie

Za normálních teplot lze baterii dobít přibližně 300krát. Znatelné snížení doby, po kterou baterie udrží nabití, naznačuje konec její životnosti.

■ Upozornění: zacházení s baterií

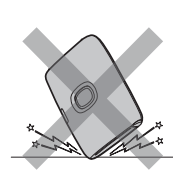
Baterie a tělo tiskárny mohou být po delším používání teplé na dotyk. To není nic neobvyklého.

■ Certifikační značky udělené tiskárně jsou umístěny uvnitř filmové komory.

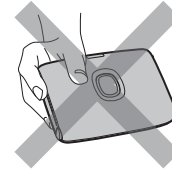
■ Upozornění v průběhu tisku



Během tisku s tiskárnou netřeste.



Během tisku nenechte tiskárnu spadnout.



Během tisku nezakrývejte výstupní štěrbinu filmu.

■ Péče o film „instax mini“ a o snímky

Pro instrukce jak používat film viz kapitola Instantní film FUJIFILM „instax mini“. Dodržujte veškeré pokyny pro bezpečné a řádné používání.

1. Film uchovávejte na chladném místě. Nenechávejte film dlouhé hodiny na místech s mimořádně vysokou teplotou (např. v uzavřeném voze).
2. Nepropichujte, netřejte ani neřezejte film „instax mini“. Pokud se film poškodí, nepoužívejte jej.
3. Po vložení filmové kazety použijte film co nejdříve.
4. Pokud byl film uchovávan v místech, kde panuje mimořádně vysoká nebo nízká teplota, uveďte jej před zahájením tisku snímků do pokojové teploty.
5. Ověřte si, že film používáte před uplynutím data spotřeby nebo minimální trvanlivosti.
6. Nevystavujte jej kontrolnímu skenování zavazadel na letišti ani jiným silným zdrojům rentgenového záření. Na neexponovaném filmu by se mohlo objevit zamlžení atd. Doporučujeme, abyste brali tiskárnu a/nebo film do letadla v příručním zavazadle. (Další informace získáte na konkrétním letišti.)
7. Uchovávejte vyvolané snímky na chladném a suchém místě a chraňte je před silným světlem.
8. Nepropichujte ani neřezejte tento film, neboť obsahuje malé množství leptavé pasty (silně zásadité). Nikdy nedovolte dětem ani zvířatům vložit film do úst. Zajistěte rovněž, aby se tato pasta nedostala do kontaktu s pokožkou nebo s oděvem.
9. Pokud se pasta uvnitř filmu dostane do kontaktu s pokožkou nebo s oděvem, okamžitě ji opláchněte velkým množstvím vody. Pokud se pasta dostane do styku s očima nebo ústy, okamžitě vypláchněte oblast velkým množstvím vody a vyhledejte lékařskou pomoc. Mějte na paměti, že zásaditá pasta uvnitř filmu zůstává aktivní přibližně 10 minut po vytištění snímku.

■ Upozornění při zacházení s filmem a výtisky

Podrobnosti naleznete v pokynech a upozorněních na obalu instantního filmu FUJIFILM „instax mini“.



Informace o sledovatelnosti v Evropě

Výrobce: FUJIFILM Corporation

7-3, Akasaka 9-Chome, Minato-ku, Tokio
Japonsko

Oprávněný zástupce v Evropě:

FUJIFILM Europe GmbH

Balcke-Duerr-Allee 6, 40882 Ratingen
Německo

Dovozce do EU: FUJIFILM Europe B.V.

Oudenstaart 1, 5047 TK Tilburg
Nizozemsko

Dovozce do Spojeného království: FUJIFILM UK Limited

Fujifilm House, Whitbread Way,
Bedford, Bedfordshire, MK42 0ZE
UK (Spojené království)

Zařízení Bluetooth®: Upozornění

DŮLEŽITÉ: Před použitím vysílače Bluetooth zabudovaného ve výrobku si přečtěte následující upozornění.

■ Používejte jej pouze jako součást sítě Bluetooth.

Společnost FUJIFILM nepřijímá odpovědnost za škody způsobené neoprávněným použitím. Nepoužívejte jej v případech, které vyžadují vysoký stupeň spolehlivosti, například ve zdravotnických přístrojích a jiných systémech, které mohou mít přímý nebo nepřímý vliv na lidský život. Při používání zařízení v počítačích a dalších systémech, které vyžadují vyšší stupeň spolehlivosti než síť Bluetooth, nezapomeňte přijmout všechna nezbytná opatření k zajištění bezpečnosti a předcházení poruchám.

■ Zařízení používejte pouze v zemi, ve které bylo zakoupeno.

Toto zařízení vyhovuje předpisům platným pro zařízení Bluetooth v zemi, ve které bylo zakoupeno. Během používání zařízení dodržujte všechny místní předpisy. Společnost FUJIFILM nepřijímá odpovědnost za potíže vyplývající z jeho používání v jiných jurisdikcích.

■ Bezdrátový přenos dat (snímků) může být zachycen třetí stranou.

Bezpečnost dat přenášených v bezdrátových sítích nelze zaručit.

■ Zařízení nepoužívejte v místech vystavených účinkům magnetických polí, statické elektřiny nebo rušení rádiovými vlnami.

Vysílač nepoužívejte v blízkosti mikrovlnné trouby nebo na jiných místech vystavených účinkům magnetických polí, statické elektřiny nebo rušení rádiovými vlnami, které by mohly bránit příjmu bezdrátových signálů. K vzájemnému ovlivnění může dojít, když se vysílač používá v blízkosti jiných bezdrátových zařízení fungujících v pásmu 2,4 GHz.

■ Vysílač Bluetooth pracuje v pásmu 2,400 GHz – 2,4835 GHz. Nejvyšší radiofrekvenční výkon je 9,10 mW.

■ Toto zařízení pracuje na stejné frekvenci jako průmyslové, výukové a zdravotnické přístroje a bezdrátové vysílače.

Také pracuje na stejné frekvenci jako licencované vysílače a speciální nelicencované nízkonapěťové vysílače používané ve sledovacích systémech založených na radiofrekvenční identifikaci u montážních linek a v jiných podobných případech.

■ Aby nedošlo k rušení výše uvedených zařízení, dodržujte následující opatření.

Před použitím tohoto zařízení si ověřte, že vysílač založený na radiofrekvenční identifikaci není v provozu. Pokud si všimnete, že zařízení způsobuje rušení nízkonapěťového sledovacího systému založeného na radiofrekvenční identifikaci, obraťte se na zástupce společnosti FUJIFILM.

■ Následující jednání může být dle zákona trestné:

- Rozebírání nebo úprava tohoto zařízení.
- Odstranění certifikačních štítků ze zařízení.

■ Informace o ochranných známkách

Slovní značka a loga Bluetooth® jsou registrované ochranné známky vlastněné společností Bluetooth SIG, Inc. a jakékoliv použití těchto značek společností FUJIFILM je na základě licence.

Máte-li jakékoli dotazy týkající se tohoto výrobku, obraťte se prosím na autorizovaného distributora společnosti FUJIFILM nebo navštivte níže uvedené webové stránky.

<http://www.fujifilm.com/>

FUJIFILM

FUJIFILM Corporation

7-3, AKASAKA 9-CHOME, MINATO-KU, TOKYO 107-0052, JAPAN