

FUJIFILM

instax mini Link+™

Smartphone Printer

Használati útmutató (teljes verzió)



Az alkalmazás telepítése

Kérjük, telepítse az instax mini Link™ okostelefon alkalmazást a nyomtató használata előtt.

- Ha Android OS okos telefont használ, kérjük, keresse meg és telepítse az instax mini Link™ okos telefon-alkalmazást a Google Play Áruházból.

*Az Android OS okos telefonokra vonatkozó követelmények: Android verzió 10.0 vagy újabb, telepített Google Play Áruházzal

- Ha iOS okos telefont használ, kérjük, keresse meg és telepítse az instax mini Link™ okos telefon-alkalmazást az App Store-ból.
*Az iOS okos telefonokra vonatkozó követelmények: iOS verzió 16.0 vagy újabb
- Még ha le is töltötte az alkalmazást, és okos telefonja megfelel a fenti követelményeknek, előfordulhat, hogy nem tudja használni az instax mini Link™ okos telefon-alkalmazást. Ez az okos telefon típusától függ.

A rendszerkövetelményekkel kapcsolatos legfrissebb információkért látogasson el az instax mini Link™ alkalmazás letöltési oldalára.

Az instax mini Link™ okos telefon-alkalmazás letöltéséhez olvassa be a kódot.



iOS



Android OS

A szöveges QR-kód maga a Denso Wave Incorporated bejegyzett védjegye és szövédjegye.

Óvintézkedések az instax™ mini instant filmkazetta kezelésekor

Ne nyissa ki a film fedelét, amíg el nem használta az összes filmet; ellenkező esetben a film többi részét fénynek teszi ki, és kifeléredik. Ez esetben a film már nem használható.

Tartalomjegyzék

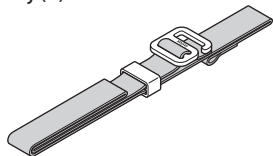
Az alkalmazás telepítése	2
Óvintézkedések az instax™ mini instant filmkazetta kezelésekor	2
Használat előtt	3
A szíj rögzítése	3
A fényképezőgép részei	4
Az akkumulátor töltése	5
LED töltöttség állapotjelzője	5
Az akkumulátor állapotának ellenőrzése	5
Az instax™ mini filmkazetta behelyezése	6
A nyomtató be- és kikapcsolása	7
Nyomtató állapota – LED jelzőfény	7
A nyomtató csatlakoztatása okos telefonjához	7
Amikor először létesít kapcsolatot a nyomtatóval	7
Ha a nyomtató és az okos telefon már párosított	10
Kép nyomtatása a filmtekercsről	10
Képek gyűjtése az alkalmazásban és nyomtatás	11
Képek nyomtatása a gyűjteményből	11
Az instax™ mini filmkazetta eltávolítása	12
Kép újranyomtatása	12
Az alkalmazás vezérlése a nyomtató tájolásával és a bekapcsoló gombbal	13
Zoom és exponáló vezérlése az alkalmazáson belüli „instax kamera” módban	13
Fontos megjegyzés az instax AiR Studio™-val kapcsolatban	14
Megjegyzések a nyomtató hulladékba helyezéséhez	15
Az akkumulátor ártalmatlanítása	15
Az akkumulátor behelyezése	16
Műszaki adatok	16
Hibaelhárítás	17
FONTOS BIZTONSÁGI MEGJEGYZÉS	18
A nyomtató alapvető kezelése	18
Bluetooth® eszközök: Figyelmeztetések	19

Használat előtt

A nyomtató használata előtt ellenőrizze a következők rendelkezésre állását:

Mellékelt tartozékok

- USB Type-C kábel (FZ00013220) (1)
- Szíj (1)



- Használati útmutató (1)

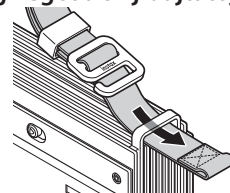
- ❗ Az akkumulátor nincs teljesen feltöltve a gyárban, a nyomtató használata előtt feltétlenül töltsse fel az akkumulátort.
- ❗ A mellékelt USB Type-C kábel kizárólag a Link nyomtató töltésére szolgál.

A biztonságos használat érdekében olvassa el a „FONTOS BIZTONSÁGI MEGJEGYZÉS” részt (18. oldal).

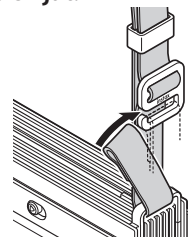
A szíj rögzítése

Rögzítse a szíjat a nyomtató oldalán kialakított, szíj rögzítésére szolgáló bújatóhoz.

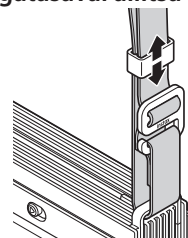
- 1 Fűzze át a szíj végét a szíj bújatóján.



- 2 Fűzze át a szíj végén lévő hurkot a szíjon lévő csaton, majd rögzítse a szíjat.



- 3 A csúszka mozgásával állítsa be a szíj hosszát.

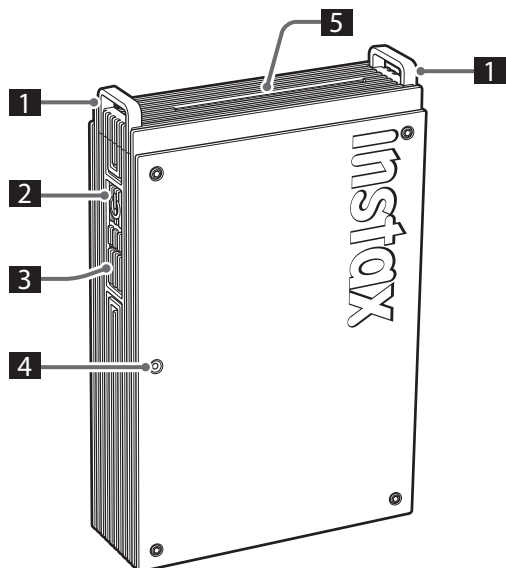


- A szíjat a csuklójára akasztva hordja, ne a nyaka körül.
- Ügyeljen arra, hogy a szíj ne lógjon a filmkiadó nyílás elé.

A fényképezőgép részei

❗ A nyomtató első alkalommal történő használatakor győződjön meg arról, hogy az akkumulátor teljesen fel van töltve.

Eleje

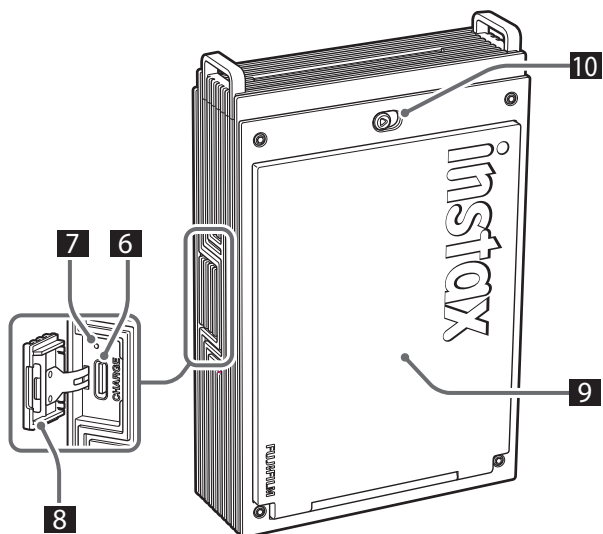


- 1 Szíjfűggesztő lyuk
- 2 Bekapcsoló gomb
- 3 Funkciógomb
- 4 LED*¹
- 5 Filmkiadó nyílás
- 6 USB Type-C port
- 7 Visszaállítás gomb*²
- 8 USB Type-C port fedele
- 9 Filmrekesz ajtaja
- 10 Filmrekesz ajtajának zárja

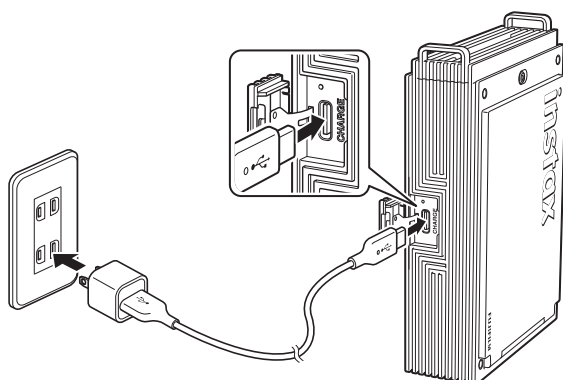
*¹ A LED jelzés állapotával kapcsolatos részleteket lásd a(z) 5–7. oldalakon.

*² Ha a nyomtató nem működik megfelelően, használja a Visszaállítás gombot a nyomtató alaphelyzetbe állításához.

Hátulnézet



Az akkumulátor töltése



Csatlakoztassa a nyomtatót a mellékelt USB Type-C kábel segítségével az USB hálózati adapterhez (nem szerepel), majd csatlakoztassa az USB hálózati adaptert egy beltéri hálózati csatlakozó aljzatba.

- A képeket akkor is kinyomtathatja, amikor a nyomtató töltődik.
- A töltés körülbelül 1,5–2 órát vesz igénybe.

LED töltöttség állapotjelzője

A nyomtató bekapcsolásakor

LED	Töltés állapota
Fehér LED (folyamatos LED)	Nincs töltés
Zöld LED (statikus LED)	A töltés kész
Zöld LED (villog)	Töltés

Amikor a nyomtató ki van kapcsolva

LED	Töltés állapota
A LED ki van kapcsolva	Nincs töltés/töltés kész
Zöld LED (villog)	Töltés

Töltés PC-ről:

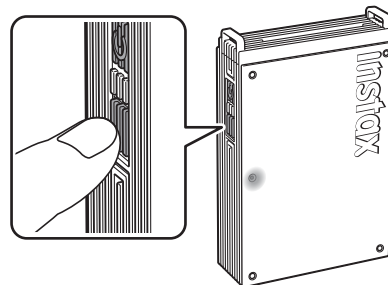
- Csatlakoztassa a nyomtatót közvetlenül a számítógépre. Ne csatlakoztassa USB-hubon vagy billentyűzetten keresztül.
- Ha a számítógép töltés közben alvó módba kapcsol, akkor a töltés leáll. A töltés folytatásához lépjen ki az alvó módból, majd csatlakoztassa újra az USB Type-C kábelt.
- Előfordulhat, hogy az akkumulátor a specifikációk és a számítógép beállításai vagy használati körülményei miatt nem képes feltöltődni.

Megjegyzések

- Az akkumulátor gyárilag nincs teljesen feltöltve, a nyomtató használata előtt feltétlenül töltse fel az akkumulátort.
- Az akkumulátorra vonatkozó megjegyzéseket lásd a „A nyomtató alapvető kezelése” részben. (18. o.)

Az akkumulátor állapotának ellenőrzése

A funkció gomb megnyomásával a nyomtató bekapcsolt állapotában megtekinthető az akkumulátor állapota.



LED	Töltés állapota
Egyszer felvillan zöld fényel	Alacsony töltöttségi szint
Kétszer felvillan zöld fényel	Közepes töltöttségi szint
Háromszor felvillan zöld fényel	Magas töltöttségi szint

Ellenőrizze az akkumulátor állapotát az okostelefonján, ha csatlakozik az alkalmazáshoz.

Az instax™ mini filmkazetta behelyezése

Figyelem

Ne nyissa ki a film fedelét, amíg el nem használta az összes filmet; ellenkező esetben a film többi részét fénynek teszi ki, és kifehéredik. Ez esetben a film már nem használható.

- A filmkazetta behelyezésekor soha ne nyomja meg a filmkazetta hátulján lévő két négyzet alakú lyukat.
- Soha ne használjon lejárt filmkazettát, ez ugyanis károsíthatja a nyomtatót.

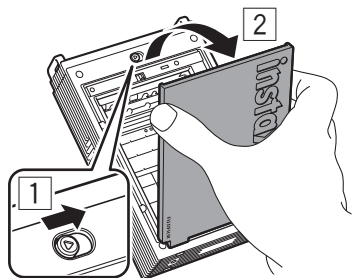
Kizárólag FUJIFILM instax™ mini instant filmet használjon. Az instax™ SQUARE film és az instax™ WIDE film nem használható.

A filmkazettára vonatkozó megjegyzések

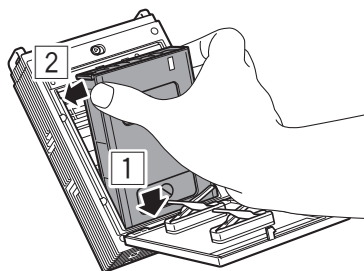
- Minden FUJIFILM instax™ mini filmkazetta tartalmaz egy fekete védőfedelelet és 10 filmlapot.
- Ne távolítsa el a filmkazettát a belső fóliacsomagolásból, amíg készen nem áll a film nyomtatóba töltésére.
- A filmfedél automatikusan kipattan, ha a filmrekesz ajtaja zárva van.

Részletekért lásd a FUJIFILM instax™ mini instant film csomagolásán található utasításokat és figyelmeztetéseket.

- 1 Csúsztassa el a filmrekesz ajtajának zárját, majd nyissa ki a filmrekesz ajtaját.



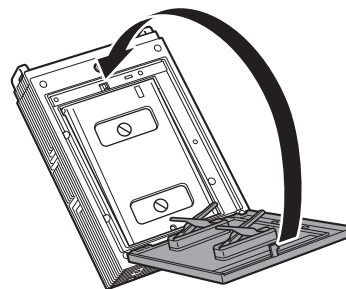
- 2 Helyezze be a filmkazettát a filmkazettán és a nyomtató burkolatán látható sárga jelek egymáshoz igazításával.



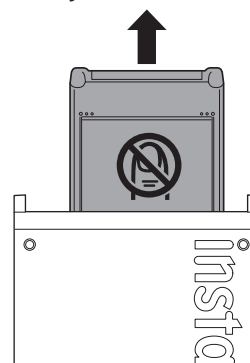
Megjegyzés

Mindenképpen igazítsa egymáshoz a nyomtatón és a filmkazettán lévő sárga jelzéseket.

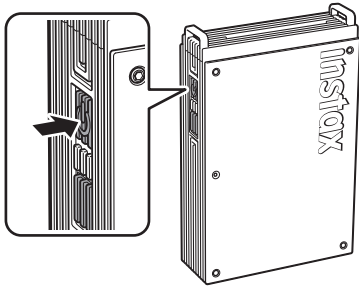
- 3 Zárja be a filmrekesz ajtaját.



- 4 A fekete védőfedél automatikusan kilökődik, távolítsa el és dobja ki.



A nyomtató be- és kikapcsolása



Nyomja meg, és tartsa lenyomva a bekapcsoló gombot körülbelül 1 másodpercig a nyomtató be- vagy kikapcsolásához. A LED a nyomtató bekapcsolásakor kigyullad. A nyomtató automatikusan kikapcsol, ha meghatározott ideig nincs használatban.

Nyomtató állapota – LED jelzőfény

A LED fény a nyomtató állapotát jelzi.

Jelzés	Állapot
Kék LED (villog)	A firmware frissítése folyamatban van
Fehér LED (pulzáló)	Újranyomtatás
Sárga LED (statikus – a nyomtató 3 másodpercen belül kikapcsol)	Nem tölthető Alacsony töltöttség
Sárga LED (villog)	Filmkiadási hiba történt

A nyomtató csatlakoztatása okostelefonjához

Az instax mini Link™ alkalmazás funkcióival különféle nyomatokat hozhat létre, például szöveget adhat hozzá, és szűrőket alkalmazhat a képekre.

Az alkalmazás használatával kapcsolatos részleteket illetően keresse fel a következő oldalt:

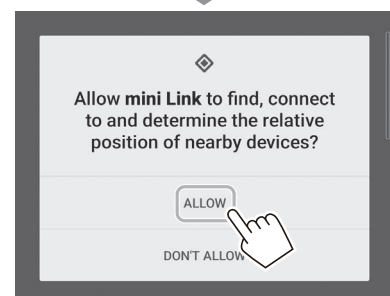
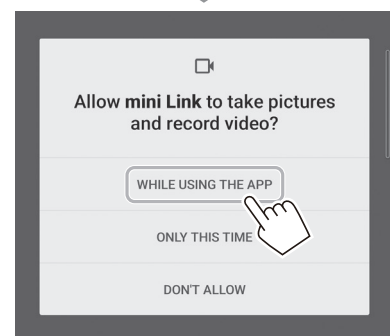
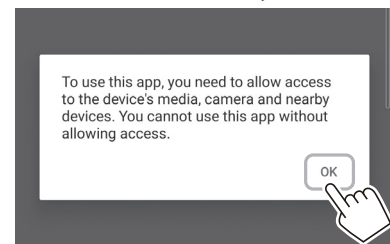
https://instax.com/mini_link_plus/

Amikor először létesít kapcsolatot a nyomtatóval

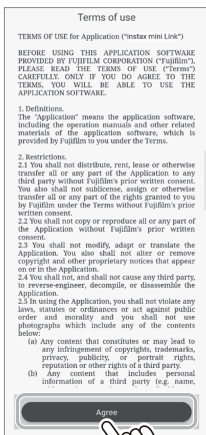
1 Nyissa meg az „instax mini Link™” alkalmazást.



2 Alkalmazás beállításának folyamata

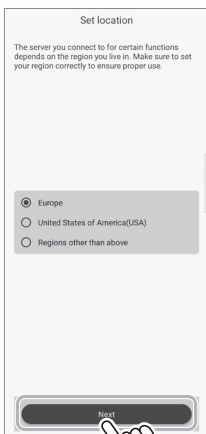


3 Olvassa el a használati feltételeket, majd kattintson az [Agree] gombra.

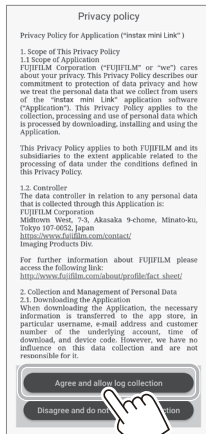
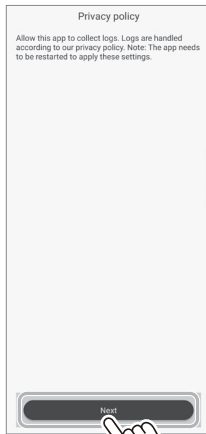


4 Válassza ki a régióját, majd kattintson a [Next] gombra.

Ha a nyomtatót Európában használja, válassza az [Europe] lehetőséget.



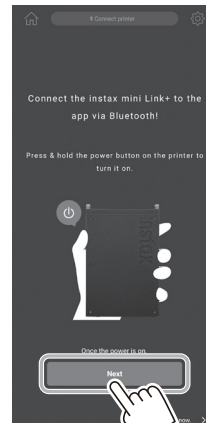
5 Kattintson a [Next] gombra, olvassa el az adatvédelmi szabályzatot, majd kattintson az [Agree and allow log collection] elemre.



6 Válassza ki a [mini Link+] lehetőséget a Nyomtató kiválasztása képernyőn, majd kattintson a [Next] gombra.

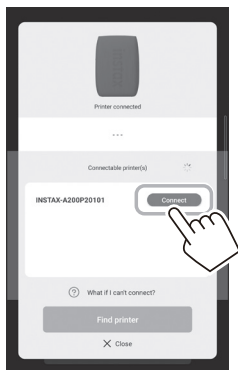


7 Az alábbi képernyő megjelenésekor kapcsolja be a nyomtatót, majd kattintson a [Next] gombra.



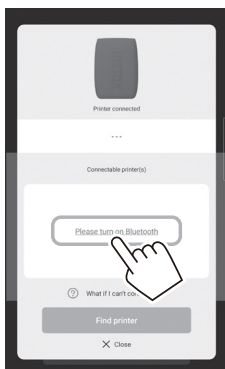
8 Amikor a készülék érzékeli a nyomtatót, koppintson a [Connect] gombra.

Több nyomtató észlelése esetén válassza ki a listából a csatlakoztatni kívánt nyomtatót. A nyomtató azonosítója (eszközneve) a nyomtató alján található.

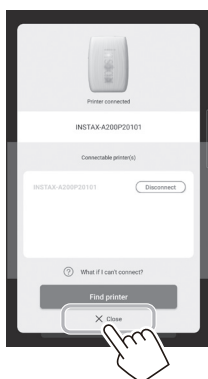


Megjegyzés

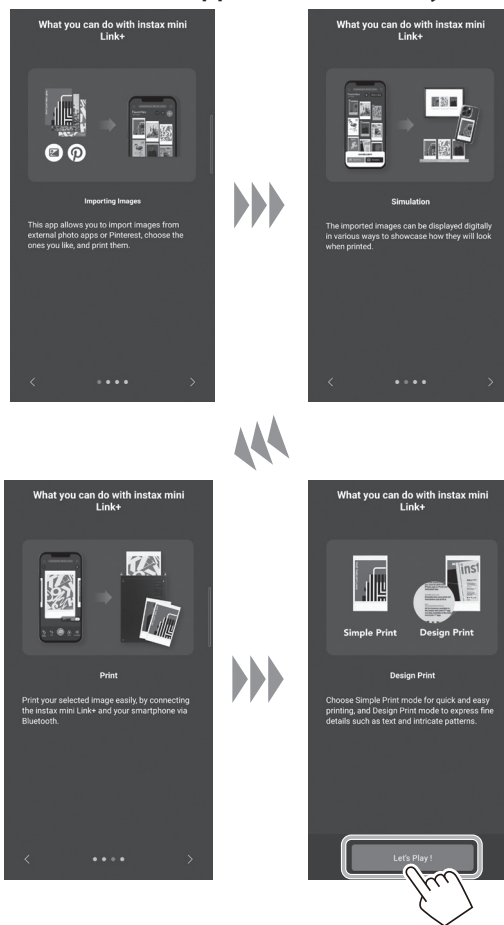
Ha a Bluetooth-beállítások ki vannak kapcsolva, a Bluetooth-beállítások bekapcsolásához koppintson a [Please turn on Bluetooth] lehetőségre.



9 Amikor a nyomtató csatlakoztatva van, koppintson a [Close] gombra.



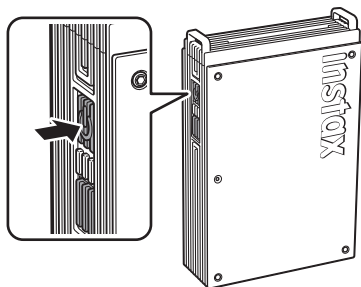
10 Megjelenik egy rövid útmutató. Olvassa el az utasításokat, és koppintson a [Let's Play!] elemre.



Ha a nyomtató és az okostelefon már párosított

- 1 Nyomja meg, és tartsa lenyomva a bekapcsoló gombot körülbelül 1 másodpercig a nyomtató bekapcsolásához.

A LED világít.

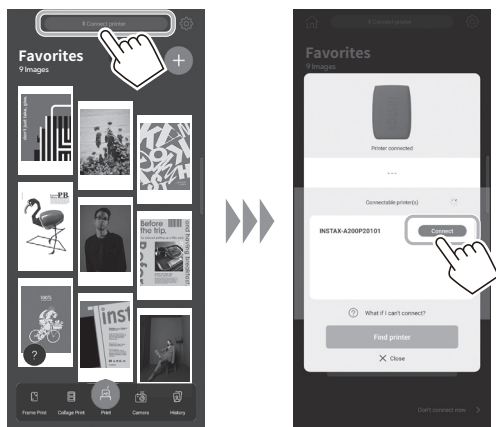


- 2 Nyissa meg az „instax mini Link™” alkalmazást.



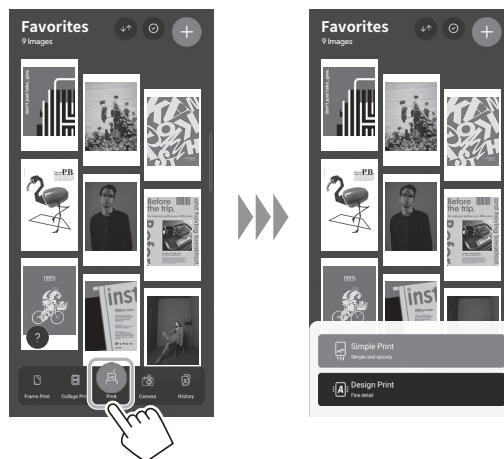
- 3 Koppintson a képernyő tetején található [Connect printer] gombra.

Válassza ki a csatlakoztatni kívánt nyomtatót a Csatlakoztatható nyomtató(k) listájából, majd koppintson a [Connect] gombra.



Kép nyomtatása a filmtekercsről

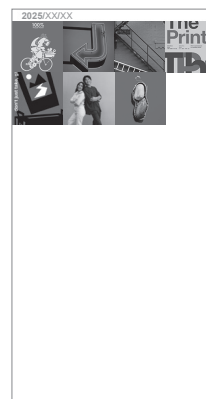
- 1 Koppintson a [Simple Print] elemre, majd az [Simple Print] vagy a [Design Print] elemre.



Megjegyzések

A [Design Print] opciót akkor használhatja, ha a kép mérete meghaladja az 1600 × 1200 képpontot.

- 2 Válasszon ki egy nyomtatni kívánt képet.



Képek szerkesztése

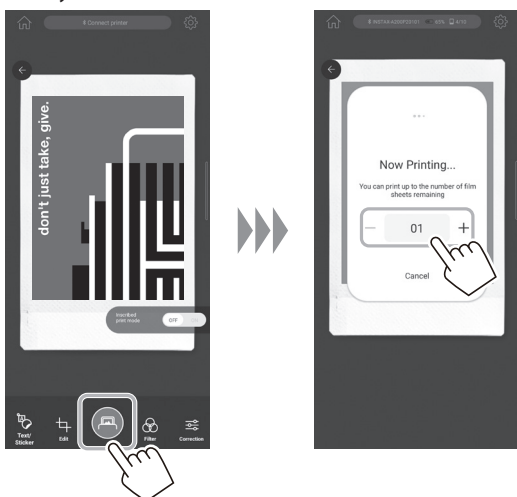
Nyomatás előtt az alábbi képszerkesztési lehetőségek állnak rendelkezésre.

	Szöveg vagy matrica hozzáadása a képekhez.
	Képek kivágása vagy elforgatása.
	Szűrőt alkalmaz a képeken.
	Beállíthatja a képek fényerejét.

3 Érintse meg a -t, vagy húzza felfelé az ujját a képernyőn.

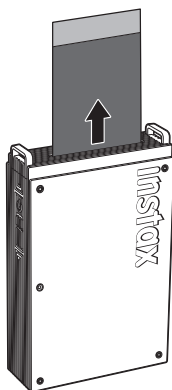
A nyomtató megkezdi a nyomtatást.

Kiválaszthatja a képsorozat átvitele során nyomtatni kívánt példányszámot is.



4 Miután a nyomtató kiadta a filmet (abbamarad a hang), a film szélét tartva vegye azt ki a nyomtatóból.

Ellenőrizheti az alkalmazásban a még fennmaradt nyomatok számát.



Képek gyűjtése az alkalmazásban és nyomtatás

Az okostelefonján tárolt fényképeket vagy a Pinterest alkalmazásban táblákra mentett képeket hozzáadhatja az instax mini Link™ alkalmazáshoz, és megtekintheti őket gyűjteményként. A kinyomtatni kívánt képeket az hozzáadott képek rendezésével vagy a szimulációval választhatja ki, hogy elképzelje, hogyan fognak kinézni nyomtatás után.



A „Pinterest” használatával kapcsolatos további információkért látogasson el az instax mini Link+™ weboldalra; https://instax.com/mini_link_plus/



Képek nyomtatása a gyűjteményből

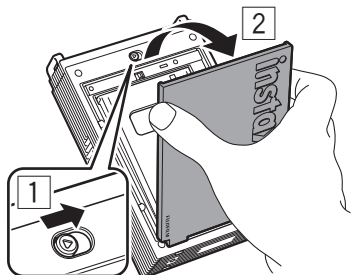
A FELSŐ képernyőn megjelenő kép nyomtatásához koppintson a képre a nyomtatási képernyőre lépéshez. Több képet is kinyomtathat egymás után (Többszörös nyomtatás) vagy díszíthet képeket (Szimuláció).

Az instax™ mini filmkazetta eltávolítása

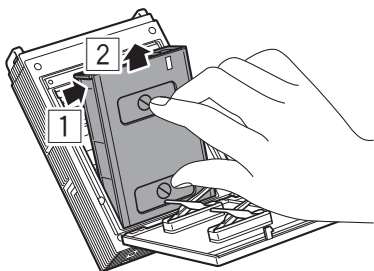
Figyelem:

Ne nyissa ki a film fedelét, amíg el nem használta az összes filmet; ellenkező esetben a film többi részét fénynek teszi ki, és kifehéredik. Ez esetben a film már nem használható.

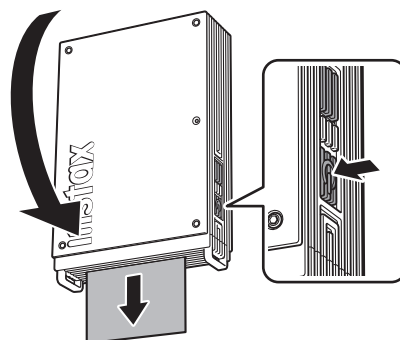
- 1 Csúsztassa el a filmrekesz ajtajának zárját, majd nyissa ki a filmrekesz ajtaját.



- 2 Fogja meg a filmkazettán lévő téglalap alakú lyukakat, és távolítsa el az üres filmkazettát.



Kép újranyomatása



Az utoljára nyomtatott képet újra kinyomtathatja, ha a nyomtatót fejjel lefelé fordítja, hogy a filmkiadó nyílás lefelé nézzen, majd megnyomja a Bekapcsoló gombot.

Megjegyzés

Amennyiben kikapcsolja a nyomtatót, nem tudja ezzel a funkcióval ismét kinyomtatni az utoljára nyomtatott képet. Újbóli kinyomtatásához használja az erre a célra szolgáló alkalmazást.

Az alkalmazás vezérlése a nyomtató tájolásával és a bekapcsoló gombbal

Amennyiben a nyomtató csatlakozik az okostelefonján vagy tabletjén használt alkalmazáshoz, a nyomtató billentésével vezérelheti az alkalmazást.

Részletekért lásd az instax mini Link™ alkalmazás GYIK-jét.

Megjegyzés

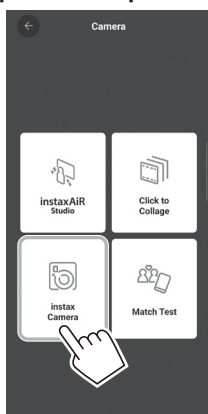
Győződjön meg arról, hogy az [Enable App Operation] be van kapcsolva az instax mini Link™ alkalmazásban. Kikapcsolt állapotban nem használható a funkció.

Zoom és exponáló vezérlése az alkalmazáson belüli „instax kamera” módban

1 Koppintson a [Camera] gombra.

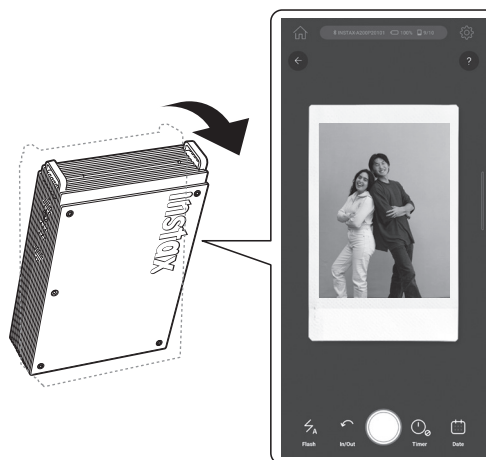


2 Koppintson az [instax Camera] elemre az instax fényképezőgép módba lépéshez.



3 Vezérelje az alkalmazást a nyomtatóról.

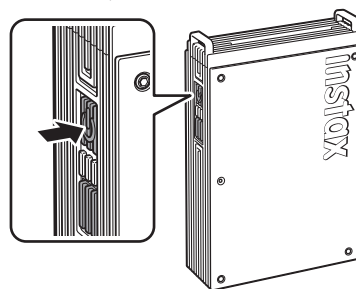
- Döntse előre a nyomtatót a nagyításhoz.



- Döntse hátrafelé a nyomtatót a kicsinyítéshez.



- Fényképezéshez nyomja meg a bekapcsoló gombot.



Fontos megjegyzés az instax AiR Studio™-val kapcsolatban

Az instax AiR Studio™ nem teljesen kompatibilis egyes okostelefon-modellekkel, és a főtéma érzékelésekor előfordulhatnak korlátozások.

A kompatibilis eszközökről az alábbi weboldalon tájékozódhat:

iOS

Használjon iOS 16-os vagy újabb operációs rendszerrel rendelkező, kompatibilis okostelefont.



URL-cím: <https://support.apple.com/103267>

Android OS

Használjon a Depth API-t támogató okostelefont.



URL-cím: <https://developers.google.com/ar/devices/>

A kompatibilis okostelefon-modellek legfrissebb, teljes listájának és az észlelési korlátozások részleteinek megtekintéséhez olvassa be az alábbi QR-kódot, vagy látogasson el az alábbi weboldalra.

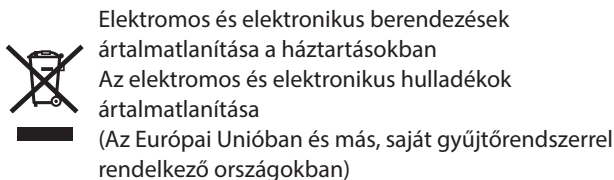


URL-cím: https://instax.com/mini_link_3/airstudio/

Megjegyzések a nyomtató hulladékba helyezéséhez

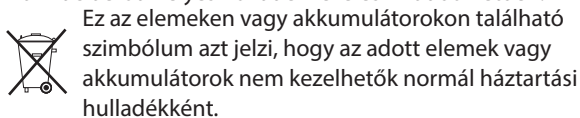
A nyomtató a belsejében levő lítium-ion akkumulátorral működik.

A nyomtató hulladékba helyezésekor kövesse a helyi előírásokat, és azoknak megfelelően helyezze hulladékba.



Ez a szimbólum, amely a terméken, a kézikönyvben, a garancialevélen és/vagy a csomagoláson jelenik meg, azt jelzi, hogy az adott termék nem tekinthető normál háztartási hulladéknak. Ehelyett megfelelő, elektromos és elektronikus hulladékok újrahasznosításához létesült gyűjtőhelyen kell leadni. A hulladék megfelelő kezelésével Ön megelőzi a további környezetszennyezés és emberi egészségre káros folyamatok negatív következményeinek kialakulását, amely egyébként megtörténne a hulladék nem megfelelő kezelése esetén. Az anyagok újrahasznosítása segít megővni a környezeti erőforrásokat. A termék újrahasznosításával kapcsolatos további információkért forduljon a helyi önkormányzathoz, újrahasznosító szervezethez vagy ahhoz az üzlethez, ahol a terméket megvásárolta.

Az Európai Unión kívüli országok esetén: Ha ezt a terméket el kívánja dobni, kérjük, forduljon a helyi hatóságokhoz további információért a helyes hulladékkezelési módot illetően.



Vásárlóknak Törökországban:

EEE megfelel az irányelveknek.

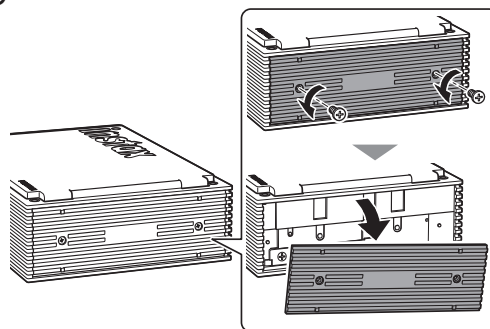
Az akkumulátor ártalmatlanítása

Az akkumulátor eltávolítható ártalmatlanítás céljából a nyomtató alsó burkolatának és az akkumulátor fedelének eltávolításával. A nyomtató ártalmatlanításakor vegye ki az akkumulátort, majd ártalmatlanítsa a hulladékkezelésért és újrahasznosításért felelős helyi hatóság útmutatása szerint.

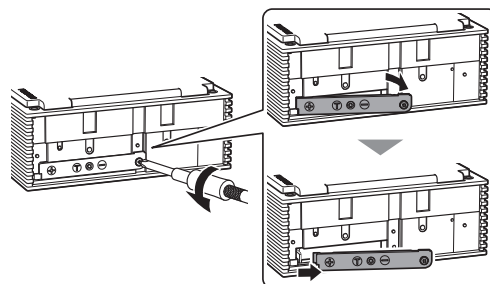
Az akkumulátor* cseréjét lásd a(z) 16 oldalon.

*Csak Európában (az akkumulátorokról szóló (EU) 2023/1542 uniós rendelet szerint)

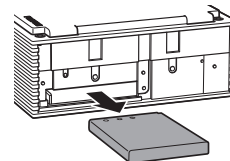
1 Külön megvásárolható csavarhúzóval távolítsa el a nyomtató alsó burkolatát.



2 Külön megvásárolható csavarhúzóval távolítsa el az akkumulátorfedelelet.



3 Vegye ki az akkumulátort.



Az akkumulátor behelyezése

Az akkumulátort eredeti (külön megvásárolható) FUJIFILM NP-70S lítium-ion akkumulátorra cserélje.

FIGYELEM

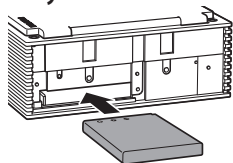
Az akkumulátor behelyezését ismertető alábbi útmutatás csak az európai régióra vonatkozik.

Akkumulátorcseréhez kizárólag eredeti NP-70S akkumulátort használjon.

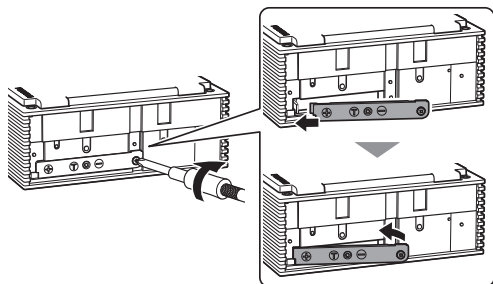
Akkumulátorcserével kapcsolatos kérdéseivel forduljon a régiójában működő FUJIFILM-forgalmazóhoz.

Ha az ajánlott NP-70S akkumulátort használja, nem veszti érvényét a nyomtatóra vonatkozó jótállás. Ha azonban nem az előírt akkumulátort használja, érvényét veszítheti a jótállás.

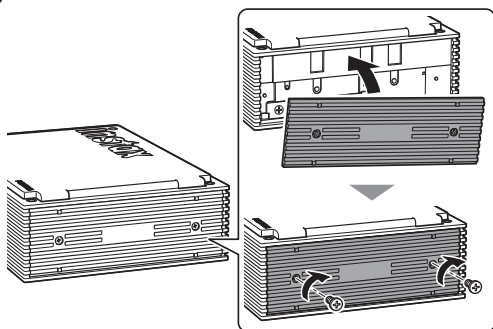
- 1 Helyezze be a (külön beszerezhető) NP-70S akkumulátort a nyomtatóba.



- 2 Külön megvásárolható csavarhúzóval csavarozza vissza az akkumulátorfedelelet.



- 3 Külön megvásárolható csavarhúzóval rögzítse a nyomtató alsó burkolatát.



Műszaki adatok

Rögzítési módszer	Háromszínű expozíció OLED-del
Használt film	FUJIFILM instax™ mini instant film (külön megvásárolható)
Képméret	62 mm × 46 mm
Expozíció képpontok száma	800 × 600 képpont
Expozíció felbontás	12,5 pont/mm (318 dpi, 80 µm pontsűrűség)
Expozíció színátmenet	256 színű RGB színátmenet
Interfész	Bluetooth verzió 5,1
Nyomtatható képformátum	JPEG, PNG, HEIF, DNG
Nyomatási idő	A képadatok fogadása után körülbelül 15 másodperc telik el a filmre írástól a film kidobásáig. * Dizájnnyomatás módban történő nyomtatáskor további egy másodperc adódik hozzá.
Nyomatott képek lehetséges száma	Körülbelül 100 (teljes feltöltéstől; a nyomtatások száma a használat körülményeitől függ.)
Energiaellátás	Lítium-ion akkumulátor (belső típus)
Töltési idő	Körülbelül 1,5–2,0 óra (a töltés időtartama alatt fennálló környezeti hőmérséklettől függően)
Energiafogyasztás	Kb. 3 W
Működési környezet	Hőmérséklet: +5 °C és +40 °C között Páratartalom: 20% - 80% (nincs lecsapódás)
Méret	86,7 mm × 33,4 mm × 128,0 mm (a kiálló részek nélkül)
Súly	240 g (filmkazetta nélkül)
Mellékelt tartozék	USB Type-C kábel (FZ00013220, hossza: 30 cm)

*A fenti műszaki adatok változhatnak a teljesítmény javítása érdekében.

Hibaelhárítás

Kérjük, ellenőrizze a következő elemeket, mielőtt egy problémát meghibásodásnak tekintene. Ha a probléma a művelet elvégzése után is fennáll, kérjük, forduljon a FUJIFILM szervizközpontjához az Ön országában, vagy látogasson el az alábbi weboldalra:

FUJIFILM weboldal: <https://www.fujifilm.com/>

Ha a következő probléma merül fel...

Probléma	Lehetséges okok és megoldások
Nem tudom bekapcsolni a nyomtatót.	<ul style="list-style-type: none"> Az akkumulátor nincs feltöltve. Kérjük, töltsse fel a nyomtatót. Nem nyomta elég ideig a bekapcsoló gombot. Nyomja meg, és tartsa lenyomva a bekapcsoló gombot körülbelül 1 másodpercig.
Az akkumulátor gyorsan lemerül.	Ha a nyomtatót nagyon hideg környezetben használja, az akkumulátor gyorsan lemerül. Tartsa a nyomtatót melegen a nyomtatás megkezdése előtt.
A nyomtató használat közben leáll.	Lehet, hogy az akkumulátor töltöttségi szintje alacsony. Kérjük, töltsse fel a nyomtatót.
A töltés nem indul el.	Győződjön meg arról, hogy az USB hálózati adapter csatlakozója megfelelően csatlakozik-e hálózati aljzatba.
A nyomtató töltése túl sokáig tart.	Alacsony hőmérsékleten a töltés több időt vehet igénybe.
A töltés megszakad a töltés során.	Az akkumulátort +5 °C és +40 °C közötti hőmérsékleten töltsse. Ha ebben a hőmérsékleti tartományban nem tudja tölteni a nyomtatót, forduljon a FUJIFILM forgalmazójához vagy vevőszolgálatához.
A nyomtató nem működik megfelelően.	<ul style="list-style-type: none"> Előfordulhat, hogy ideiglenes meghibásodás történt. Kérjük, nyomja meg a Visszaállítás gombot. Ha a nyomtató még mindig nem működik megfelelően, kérjük, forduljon a szervizközpontunkhoz, ahol elvégzik a javítást. Az akkumulátor nincs feltöltve. Kérjük, töltsse fel a nyomtatót.
A filmkazetta nem töltődik be, vagy nem tölthető be megfelelően.	<ul style="list-style-type: none"> Kérjük, FUJIFILM instax™ mini instant filmet használjon (más filmek nem használhatók). Igazítsa a filmkazetta sárga jelzését a nyomtatóházon lévő sárga illeszkedés jelöléshez, majd az egymáshoz igazítást követően helyezze be a filmet a nyomtatóba.

Probléma	Lehetséges okok és megoldások
A készülék nem adja ki a filmet.	<ul style="list-style-type: none"> Ütközés, például rázkódás vagy leejtés miatt a film elmozdulhat. Kérjük, helyezzen be új filmkazettát. Ha a film elakadt, kapcsolja ki a nyomtatót, majd kapcsolja be újra. Ha a probléma továbbra is fennáll, távolítsa el az elakadt filmet, és helyezzen be egy új filmkazettát.
Az elkészült nyomatok némelyike vagy mindegyike fehér.	Ne nyissa ki a filmrekesz ajtaját, amíg az összes filmet el nem használta. Ha kinyitja a filmrekesz ajtaját, amikor még nem használta el teljesen a filmet, a film fényt kap és fehér színűvé válik.
A nyomtatás egyenetlen.	<ul style="list-style-type: none"> Ne rázza, ne hajlítsa meg vagy hajtsa össze a nyomtatot közvetlenül nyomtatás után. Ne takarja vagy zárja el a filmkiadó nyílást.
Nem tudom újra kinyomtatni a képeket.	A nyomtató kikapcsolásakor a legutolsó tárolt kép, melyet utoljára kinyomtatott, törlődik.
A nyomtató megdöntéséhez használt funkció nem működik.	Ellenőrizze, hogy az [Enable App Operation] be van-e kapcsolva az instax mini Link™ alkalmazásban.

FONTOS BIZTONSÁGI MEGJEGYZÉS

A terméket úgy terveztük, hogy biztosítsuk a felhasználó biztonságát, ha rendeltetésszerűen, a mellékelt Használati útmutatónak és utasításoknak megfelelően használja. Fontos, hogy a terméket és az instax™ mini filmet is rendeltetésszerűen használja, és a fényképeket csak a Felhasználói útmutatóban, illetve az instax™ mini filmhez mellékelt utasításokban leírtak szerint nyomtassa.

⚠ VIGYÁZAT!

Ez a szimbólum olyan veszélyt jelez, amely sérüléshez vagy halálhoz vezethet. Kövesse az utasításokat.

⚠ Ha az alábbi esetek valamelyike bekövetkezik, azonnal húzza ki a mellékelt USB Type-C kábelt, kapcsolja ki a nyomtatót, és tartózkodjon a nyomtató használatától. Forduljon a FUJIFILM szervizközpontjához; ellenkező esetben hő képződhet vagy tűz keletkezhet:

– A nyomtató felmelegszik, füstöt bocsát ki, égett szag van, vagy rendellenesen működik.

– A nyomtató vízbe esik, vagy idegen anyagok kerülnek a nyomtatóba.

⚠ Ez a készülék akkumulátort tartalmaz. Ne tegye ki hő hatásának, ne dobja tűzbe, ne ejtse le vagy tegye ki ütésnek. Ellenkező esetben a nyomtató felrobbanhat.

⚠ Ne engedje, hogy a termék vizes legyen, illetve ne nyúljon hozzá vizes kézzel. Ez ugyanis elektromos áramütéshez vezethet.

⚠ Tartsa kisgyermekektől távol. Ez a termék sérülést okozhat a gyermek kezében.

⚠ FIGYELEM

Ennek figyelmen kívül hagyása vagy megsértése sérüléshez vagy anyagi kárhoz vezethet.

⚠ Soha ne próbálja meg szétszedni a terméket. Ellenkező esetben sérülést szenvedhet.


⚠ Ha a nyomtató nem működik megfelelően, a sérülés elkerülése érdekében ne próbálja meg saját maga megjavítani.

⚠ Ha a termék leesik vagy megsérül úgy, hogy kilátszik a belseje, ne érintse meg. Vegye fel a kapcsolatot a FUJIFILM kereskedővel.

⚠ Ne érintse meg a filmnyílás belsejében lévő alkatrészeket. Ez sérülést okozhat.

⚠ Azonnal húzza ki az USB Type-C kábelt, ha az akkumulátor teljesen fel van töltve.

⚠ Ne fedje le vagy csomagolja ruhaneműbe vagy takaróba a nyomtatót vagy a hálózati adaptert. Ez hő felgyülemlését és a burkolat eldeformálódását vagy tüzet okozhat.

 A „CE” jel tanúsítja, hogy a termék megfelel az EU (Európai Unió) követelményeinek a biztonság, egészségügy, környezetvédelem és fogyasztóvédelem tekintetében. (A „CE” a Conformité Européenne rövidítése.)

Ezzel a FUJIFILM kijelenti, hogy az „FI046W” típusú rádióberendezések megfelelnek a 2014/53/EU irányelvnek. További információért, látogasson el az alábbi weboldalra. https://instax.com/support/declaration/#smartphone_printers

A nyomtató alapvető kezelése

■ A nyomtató és az akkumulátor kezelése

- VIGYÁZAT - Óvja a túlzott hőhatástól, például napsütéstől, tűztől vagy hasonlótól. Ez robbanást vagy gyúlékony folyadék vagy gáz szivárgását okozhatja használat, tárolás, szállítás vagy ártalmatlanítás közben.
- VIGYÁZAT - Az akkumulátort ne dobja tűzbe vagy forró kemencébe. Ne próbálja mechanikusan összenyomni vagy elválni az akkumulátort. Ez robbanást okozhat.
- VIGYÁZAT - Óvja rendkívül alacsony légnyomástól nagy tengerszint feletti magasságon, mert az robbanást vagy gyúlékony folyadék vagy gáz szivárgását okozhatja.

■ Nyomtató kezelése

1. Ne nyissa ki a film fedelét, amíg el nem használta az összes filmet; ellenkező esetben a film többi részét fénynek teszi ki, és kiféhéredik. Ez esetben a film már nem használható.
2. A nyomtató törékeny. Ne tegye ki víznek, homoknak vagy szemcsés anyagoknak.
3. A szennyeződés eltávolításához ne használjon oldószert, például higítót vagy alkoholt.
4. A film károsodásának elkerülése érdekében tartsa tisztán a filmrekeszt és a nyomtató belsejét.
5. Ne hagyja a nyomtatót napos, vagy meleg helyen, például autó belsejében. Ne hagyja a nyomtatót hosszabb ideig nyirkos helyen.
6. A rovarriasztó gázok, például a naftalin, befolyásolhatják a nyomtató és a nyomtatott képek minőségét. Ügyeljen arra, hogy a nyomtatót vagy a nyomtatott képeket biztonságos, száraz helyen tárolja.
7. A nyomtató üzemi környezeti hőmérséklete +5 °C – +40 °C lehet.
8. Nagyon ügyeljen arra, hogy a nyomtatott anyagok ne sértsék meg a szerzői jogot, a képekkel kapcsolatos jogokat, az adatvédelmi vagy más személyiségi jogokat, és ne legyenek közszeméremérsétk. Azok a cselekmények, amelyek mások jogait sértik, ellentétesek a jó erkölccsel, vagy zavaró hatásnak tekinthetők, törvény által büntetendők vagy jogilag egyéb módon támadhatók.
9. Ezt a nyomtatót otthoni/személyes használatra tervezték. Nem alkalmas kereskedelmi célú fényképezésre és egyéb olyan felhasználási módokra, ahol sok nyomatra van szükség.

■ Az akkumulátor töltése

- Az akkumulátor nem lett teljesen feltöltve a gyártás során. Kérjük, használat előtt teljesen tölts fel az akkumulátort.
- Tölts fel az akkumulátort a mellékelt USB Type-C kábel segítségével. A töltési idő növekszik +10 °C alatti vagy +35 °C feletti környezeti hőmérséklet esetén.
- Ne próbálja meg feltölteni az akkumulátort +40 °C felett vagy +5 °C alatti hőmérsékleten, mert az akkumulátor nem töltődik fel.

■ Akkumulátor élettartama

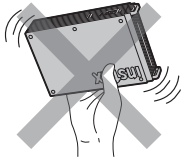
Normál hőmérsékleteken az akkumulátor körülbelül 300-szor tölthető fel. Ha észrevehetően csökken az akkumulátor töltésmegtartási ideje, az azt jelzi, hogy az akkumulátor elérte hasznos élettartamának végét.

■ Az akkumulátor kezelésére vonatkozó óvintézkedés

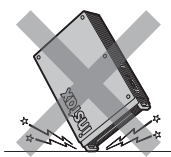
Az akkumulátor és a nyomtató burkolata hosszabb használat után átmelegedhet. Ez normális.

■ A nyomtató által megszerzett minősítési jelek, a filmrekesz belsejében találhatóak.

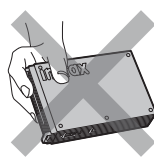
■ A film nyomtatására vonatkozó figyelmeztetések:



Ne rázza a nyomtatót nyomtatás közben.



Ne ejtse le a nyomtatót nyomtatás közben.



Nyomtatás közben ne takarja le a filmkiadó nyílást.

■ Az instax™ mini film és nyomtató kezelése

A film használatáról lásd a FUJIFILM instax™ instax™ mini instant film használati útmutatóját. Kövesse az útmutatásokat a biztonságos és rendeltetésszerű használat érdekében.

1. Tartsa a filmet hűvös helyen. Ne hagyja a filmet több óráig extrém magas hőmérsékletű helyen (pl. zárt autóban).
2. Ne lyukassza át, ne tépje el és ne vágja át az instax™ mini filmet. Ha megsérül a film, ne használja fel.
3. Ha behelyezett egy filmkazettát, a lehető leghamarabb használja fel a filmet.
4. Ha a filmet túl magas vagy alacsony hőmérsékletű helyen tárolta, nyomtatás előtt helyezze szobahőmérsékletű helyre.
5. A filmet használja fel a megadott lejárati ideje előtt.
6. Kerülje a reptéri csomagvizsgálatokat és más, erős röntgensugaraknak való kitettséget. A nem felhasznált filmen fátyolhatás vagy egyéb hibák jelenhetnek meg. Javasoljuk, hogy a nyomtatót és/vagy a filmet kézipoggyászként szállítsa. (További információért érdeklődjön az adott repülőtéren.)
7. Kerülje az erős fényt, és tartsa a nyomtatásokat hűvös és száraz helyen.
8. Ne szúrja vagy vágja el a filmet, mert kis mennyiségben maró hatású pasztát tartalmaz (magas lúgtartalom). Soha ne engedje, hogy a gyerekek vagy az állatok a szájukba vegyék a filmet. Arra is ügyeljen, hogy a paszta ne kerüljön a bőrére vagy a ruhájára.
9. Amennyiben a film belsejében található paszta mégis a bőrére vagy a ruhájára kerül, azonnal mossa le bő vízzel. Ha a paszta szembe vagy szájba kerül, azonnal mossa le az érintett területet bő vízzel, és forduljon orvoshoz. Ne feledje, hogy a film belsejében található lúg a kép nyomtatását követően körülbelül 10 percig marad aktív.

■ Figyelem: A film és a fényképnymatok kezelése

További részleteket a FUJIFILM instax™ mini instant film csomagolásán található útmutatásokban és figyelmeztetésekben talál.



Bluetooth® eszközök: Figyelmeztetések

FONTOS: Olvassa el a következő figyelmeztetéseket, mielőtt használná a termék beépített Bluetooth adóját.

■ Csak Bluetooth-hálózat részeként használható.

A FUJIFILM nem vállal felelősséget a jogosulatlan használatból eredő károkért. Ne használja olyan alkalmazásokban, amelyek nagyfokú megbízhatóságot igényelnek, például olyan orvostechikai eszközökben vagy egyéb rendszerekben, amelyek közvetlenül vagy közvetve befolyásolhatják az emberi életet. Amikor a számítógépet és más olyan rendszereket használ, amelyek nagyobb megbízhatóságot igényelnek, mint a Bluetooth hálózatok, ügyeljen arra, hogy minden szükséges óvintézkedést megtegyen a biztonság és a meghibásodás megakadályozása érdekében.

■ Csak abban az országban használja, amelyikben az eszközt vásárolta.

Ez a készülék megfelel az abban az országban érvényes Bluetooth-eszközök szabályozó előírásoknak, amelyben megvásárolták. A készülék használatakor tartsa be a helyre vonatkozó összes előírást. A FUJIFILM nem vállal felelősséget a más joghatóságokból eredő problémák miatt.

■ A vezeték nélküli adatokat (képeket) harmadik felek elfoghatják.

A vezeték nélküli hálózatokon keresztül továbbított adatok biztonsága nem garantált.

■ Ne használja a készüléket olyan helyeken, ahol mágneses mező, statikus elektromosság vagy rádió interferencia van.

Ne használja az adóegységet a mikrohullámú sütők közelében, vagy olyan helyeken, ahol mágneses mezők, statikus elektromosság vagy rádió interferencia van, amelyek megakadályozhatják a vezeték nélküli jelek vételét. Kölcsonös interferencia akkor jelentkezhet, ha az adó a 2,4 GHz-es sávban működő többi vezeték nélküli eszköz közelében van.

■ **A Bluetooth adó a 2,4 GHz-es sávban működik. A rádiófrekvencia maximális teljesítménye 9,10 mW.**

■ **Ez a készülék ugyanazon a frekvencián működik, mint a kereskedelmi, oktatási, orvosi eszközök és a vezeték nélküli adók.**

A frekvencia ugyanolyan frekvencián működik, mint az engedélyezett adók és a rádiófrekvenciás azonosítással működő nyomkövető rendszerekhez használt különleges, nem engedélyezett kisfeszültségű adók az összeszerelési vonalakhoz és más hasonló alkalmazásokhoz.

■ **A fenti készülékekkel való interferencia elkerülése érdekében tartsa be a következő óvintézkedéseket.**

Győződjön meg róla, hogy a rádiófrekvenciás azonosítás adója nem működik az eszköz használata előtt. Ha észleli, hogy ez a készülék alacsony feszültségű rádiófrekvenciás azonosítással működő nyomkövető rendszerekben okoz interferenciát, vegye fel a kapcsolatot a FUJIFILM képviselőjével.

■ **A következők törvény által büntethetők:**

- A készülék szétszerelése vagy módosítása.
- Az eszköz tanúsító címkéinek eltávolítása.

■ **Védjegy információk**

A Bluetooth® szövegjelölés és logók a Bluetooth SIG, Inc. tulajdonában álló bejegyzett védjegyek, és az ilyen védjegyek FUJIFILM általi használata engedély alapján történik.

Információ a nyomon követhetőségről Európában

Gyártó: FUJIFILM Corporation

7-3, Akasaka 9-Chome, Minato-ku, Tokió

Japán

Hivatalos képviselő Európában:

FUJIFILM Europe GmbH

Balcke-Duerr-Allee 6, 40882 Ratingen

Németország

EU importőr: FUJIFILM Europe B.V.

Oudenstaart 1, 5047 TK Tilburg

Hollandia

product.safety.eu@fujifilm.com

Egyesült Királyság-beli importőr: FUJIFILM UK Ltd.

Fujifilm House, Whitbread Way,

Bedford, Bedfordshire, MK42 0ZE

UK

Független JPEG csoport (IJG) licenck

A szoftver részben a Független JPEG csoport munkáján alapul.

A FUJIFILM, az instax, az instax mini Link+ és az instax AiR Studio a FUJIFILM Corporation és társult vállalatainak bejegyzett védjegye vagy védjegye.

© 2026 FUJIFILM Corporation. Minden jog fenntartva.

A termékkel kapcsolatos bármely kérdésével kérjük, keresse fel a FUJIFILM egyik hivatalos kereskedőjét, vagy látogasson el az alábbi weboldalra:

<https://www.fujifilm.com/>

FUJIFILM

FUJIFILM Corporation

7-3, AKASAKA 9-CHOME, MINATO-KU, TOKYO 107-0052, JAPAN