

FUJIFILM

# instax mini Link+™

Smartphone Printer

**Manual de utilização (versão completa)**



## Instalar a Aplicação

Instale a aplicação para smartphone instax mini Link™ antes de utilizar a impressora.

- Se estiver a utilizar um smartphone com sistema operativo Android, pesquise a aplicação para smartphone instax mini Link™ na Google Play Store e instale-a.  
\*Requisitos para smartphones com sistema operativo Android: Versão de Android 10.0 ou superior com a Google Play Store instalada
- Se estiver a utilizar um smartphone com sistema operativo iOS, pesquise a aplicação para smartphone instax mini Link™ na App Store e instale-a.  
\*Requisitos para smartphones com sistema operativo iOS: versão do iOS. 16.0 ou superior
- Mesmo que tenha descarregado a aplicação e que o seu smartphone cumpra com os requisitos acima indicados, poderá não conseguir utilizar a aplicação de smartphone instax mini Link™. Isto depende do modelo do seu smartphone.

Visite o site de download da aplicação instax mini Link™ para obter as informações mais recentes sobre os requisitos do sistema.

Digitalizar para transferir a aplicação de smartphone instax mini Link™



iOS



Android OS

O texto QR code em si é uma marca comercial registada e marca-palavra da Denso Wave Incorporated.

## Cuidado ao manusear o cartucho de filme instantâneo instax™ mini

Não abra a porta do filme até que tenha usado todo o filme; caso contrário, o resto do filme é exposto e fica branco. O filme já não pode ser usado.

## Índice

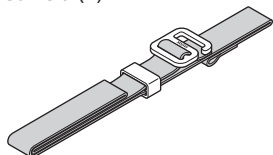
Instalar a Aplicação .....	2
Cuidado ao manusear o cartucho de filme instantâneo instax™ mini .....	2
Antes de utilizar .....	3
Colocar a correia .....	3
Designação das partes .....	4
Carregar a bateria .....	5
Indicador LED do estado de carregamento .....	5
Verificar o estado da bateria .....	5
Carregar o cartucho de filme instax™ mini .....	6
Ligar/desligar a impressora .....	7
Estado da impressora – indicador da luz LED .....	7
Ligar a impressora ao seu smartphone .....	7
Conectar à impressora pela primeira vez .....	7
Quando a impressora e o smartphone já estiverem emparelhados .....	10
Imprimir uma imagem do rolo da câmara .....	10
Colecionar imagens na aplicação e imprimir .....	11
Imprimir imagens na coleção .....	11
Descarregar o cartucho de filme instax™ mini .....	12
Reimprimir uma imagem .....	12
Controlar a aplicação utilizando a orientação da impressora e do botão de alimentação .....	13
Controlar o zoom e o disparo do obturador com o modo “Câmara instax” na aplicação .....	13
Aviso importante para o instax AiR Studio™ .....	14
Notas sobre o descarte da impressora .....	15
Quando descartar a bateria .....	15
Instalar a bateria .....	16
Especificações .....	16
Resolução de problemas .....	17
AVISO DE SEGURANÇA IMPORTANTE .....	18
Cuidados simples com a impressora .....	18
Dispositivos Bluetooth®: Precauções .....	19

## Antes de utilizar

Antes de utilizar a impressora, verifique se tem o seguinte:

### Acessórios fornecidos

- Cabo USB Type-C (FZ00013220) (1)
- Correia (1)



- Manual de utilização (1)

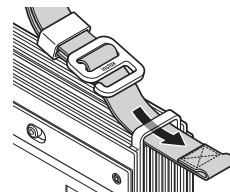
- ❗ A bateria não foi totalmente carregada de fábrica, certifique-se de que carrega a bateria antes de utilizar a impressora.
- ❗ O cabo USB Type-C incluído é dedicado para carregar a impressora Link.

Leia o 'AVISO DE SEGURANÇA IMPORTANTE' (página 18) para obter informações de segurança.

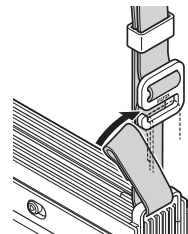
## Colocar a correia

Coloque a correia no ilhó da correia de um dos lados da impressora.

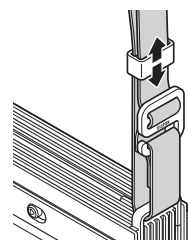
- 1 Passe a extremidade da correia através do ilhó da correia.



- 2 Passe a alça na extremidade da correia através da fivela do acessório da correia e prenda a correia.



- 3 Ajuste o comprimento da correia movendo a peça deslizante.

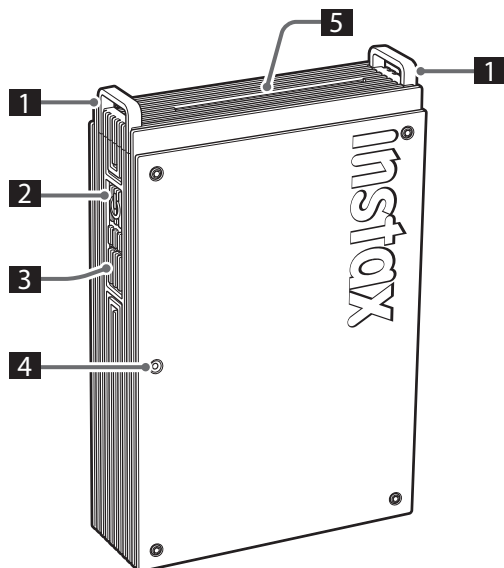


- Utilize a correia no pulso e não à volta do pescoço.
- Certifique-se de que a correia não fica sobre a ranhura de ejeção de filme.

## Designação das partes

❗ Ao utilizar a impressora pela primeira vez, certifique-se de que a bateria está completamente carregada.

### Dianteira

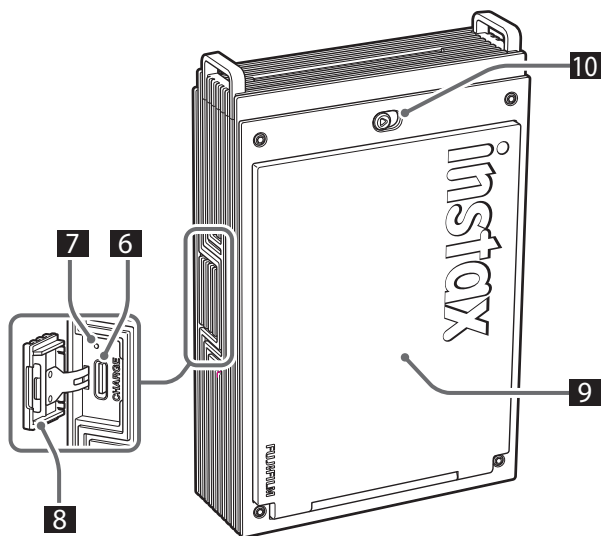


- 1 Ilhó da correia
- 2 Botão de alimentação
- 3 Botão de função
- 4 LED\*1
- 5 Ranhura de ejeção de filme
- 6 Porta USB Type-C
- 7 Botão de reinicialização\*2
- 8 Tampa da porta USB Type-C
- 9 Porta de filme
- 10 Bloqueio da tampa do compartimento do filme

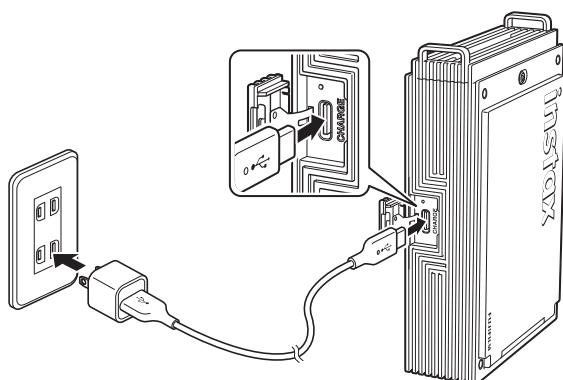
\*1 Para detalhes sobre o estado da indicação LED, consulte as páginas 5 a 7.

\*2 Se a impressora não funcionar corretamente, prima o botão de reinicialização para reiniciar a impressora.

### Traseira



## Carregar a bateria



Ligue a impressora com o cabo USB Type-C fornecido a um adaptador USB CA (não incluídos) e, em seguida, ligue o adaptador USB CA a uma tomada interior.

- Pode imprimir imagens enquanto a impressora está a carregar.
- O tempo de carregamento é de aproximadamente 1,5 a 2 horas.

## Indicador LED do estado de carregamento

Quando a impressora está ligada

LED	Estado de carregamento
LED branco (LED estático)	Não está a carregar
LED verde (LED estático)	Carregamento concluído
LED verde (a piscar)	A carregar

Quando a impressora está desligada

LED	Estado de carregamento
LED desligado	Não está a carregar/ carregamento concluído
LED verde (a piscar)	A carregar

### Carregar a partir de um computador:

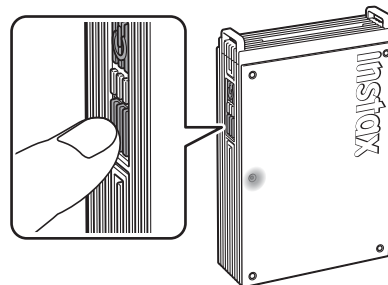
- Conecte a impressora e o computador diretamente. Não conecte através de um hub USB ou teclado.
- Se o computador entrar em modo de suspensão durante o carregamento, o carregamento é interrompido. Para continuar a carregar, saia do modo de suspensão e, em seguida, volte a ligar o cabo USB Type-C.
- A bateria pode não ser capaz de carregar dependendo das especificações, definições ou condições do computador.

### Notas

- A bateria não está totalmente carregada de fábrica, certifique-se de que carrega a bateria antes de utilizar a impressora.
- Para notas sobre a bateria, consulte "Cuidados simples com a impressora". (pág. 18)

## Verificar o estado da bateria

Ao premir o botão Função enquanto a impressora está ligada, é apresentado o estado da bateria.



LED	Estado de carregamento
Pisca uma vez a verde	Nível da bateria baixo
Pisca duas vezes a verde	Nível da bateria médio
Pisca três vezes a verde	Nível da bateria alto

Verifique o estado do carregamento com o seu smartphone quando ligado à aplicação.

## Carregar o cartucho de filme instax™ mini

### Cuidado

Não abra a porta do filme até que tenha usado todo o filme; caso contrário, o resto do filme é exposto e fica branco. O filme já não pode ser usado.

- Quando carregar o cartucho de filme, nunca pressione os dois orifícios retangulares na parte de trás do cartucho de filme.
- Nunca utilize um cartucho de filme que tenha ultrapassado o prazo de validade; caso contrário, pode danificar a impressora.

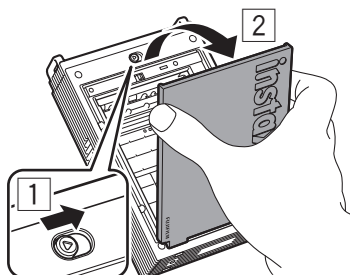
Use apenas filme instantâneo instax™ mini da FUJIFILM. O filme instax™ SQUARE e o filme instax™ WIDE não podem ser usados.

### Notas sobre o cartucho de filme

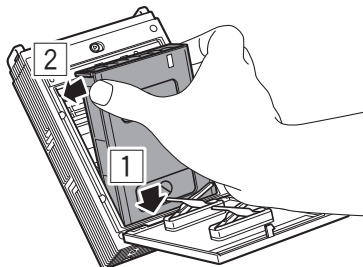
- Cada cartucho de filme FUJIFILM instax™ mini contém uma capa protetora preta e 10 folhas de filme.
- Não retire o cartucho de filme da embalagem de película interna até estar pronto para carregar o filme na impressora.
- A proteção do filme é ejetada automaticamente quando a tampa do compartimento do filme é fechada.

Para mais detalhes, consulte as instruções e avisos na embalagem do filme instantâneo FUJIFILM instax™ mini.

- 1** Deslize e segure o bloqueio da tampa do compartimento do filme no lugar e, em seguida, abra a tampa do compartimento do filme.



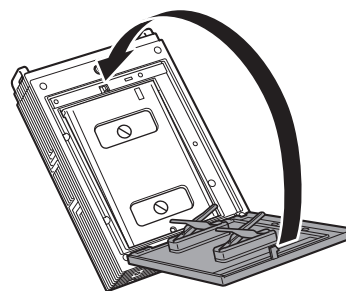
- 2** Insira um cartucho de filme alinhando as marcas amarelas no cartucho de filme e no corpo da impressora.



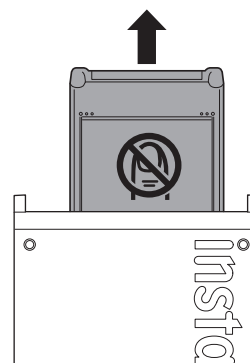
### Nota

Certifique-se de que alinha as marcas amarelas na impressora e no cartucho de filme.

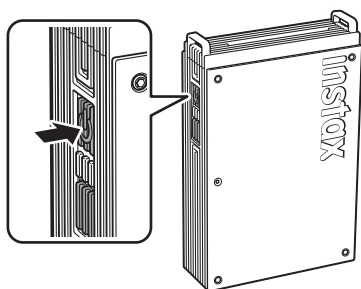
- 3** Feche a tampa do compartimento do filme.



- 4** Uma capa de proteção preta será automaticamente ejetada, remova e descarte.



## Ligar/desligar a impressora



Mantenha o botão de alimentação pressionado durante aproximadamente 1 segundo para ligar ou desligar a impressora. O LED acende quando a impressora é ligada. A impressora desliga-se automaticamente quando não é utilizada durante um determinado período de tempo.

## Estado da impressora – indicador da luz LED

A luz LED indica o estado da impressora.

Indicação	Estado
LED azul (a piscar)	Firmware a ser atualizado
LED branco (pulsante)	A reimprimir
LED amarelo (estático - a impressora desligar-se-á em 3 segundos)	Não pode ser carregada Bateria baixa
LED amarelo (a piscar)	Ocorreu um erro de ejeção do filme

## Ligar a impressora ao seu smartphone

Pode desfrutar da criação de várias impressões, tais como a adição de texto e aplicação de filtros a imagens com as funções da aplicação instax mini Link™.

Para mais detalhes sobre como utilizar a aplicação, consulte o seguinte site:

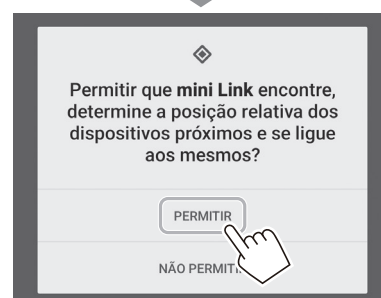
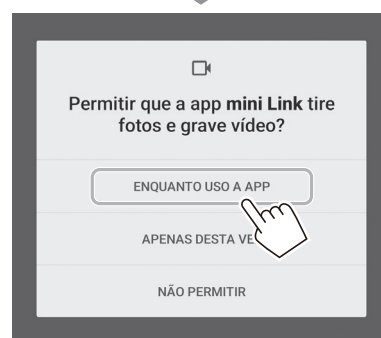
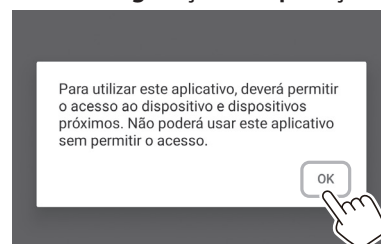
[https://instax.com/mini\\_link\\_plus/](https://instax.com/mini_link_plus/)

### Conectar à impressora pela primeira vez

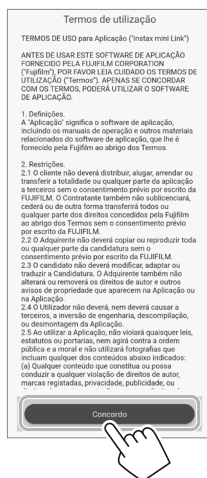
#### 1 Abra a aplicação "instax mini Link™".



#### 2 Processo de configuração da aplicação

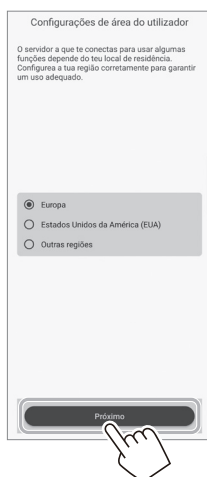


### 3 Leia os termos de utilização e toque em [Concordo].

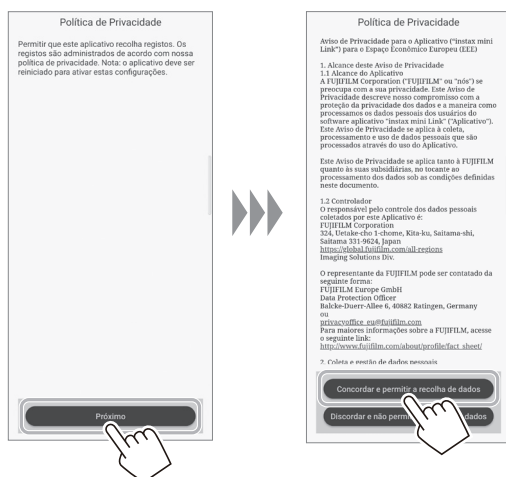


### 4 Selecione a sua região e, em seguida, toque em [Próximo].

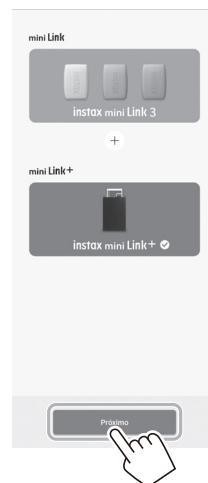
Se estiver a utilizar a impressora na Europa, selecione [Europa].



### 5 Toque em [Próximo], leia a política de privacidade e toque em [Concordar e permitir a recolha de dados].



### 6 Selecione [mini Link+] no ecrã Selecionar impressora e toque em [Próximo].



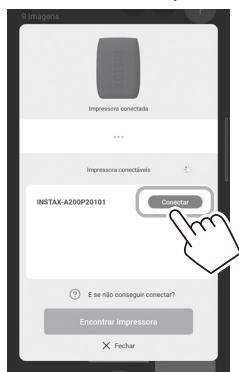
### 7 Quando aparecer o ecrã seguinte, ligue a impressora e toque em [Próximo].





**8 Quando a impressora for detetada, toque em [Conectar].**

Se forem detetadas várias impressoras, selecione a impressora a conectar a partir da lista. O identificador da impressora (nome do dispositivo) está localizado na parte inferior da impressora.

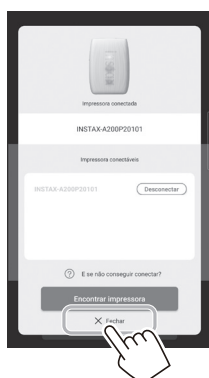


**Nota**

Quando as definições Bluetooth estiverem desligadas, toque em [Ative o Bluetooth] para ligar as definições Bluetooth.



**9 Quando a impressora estiver conectada, toque em [Fechar].**

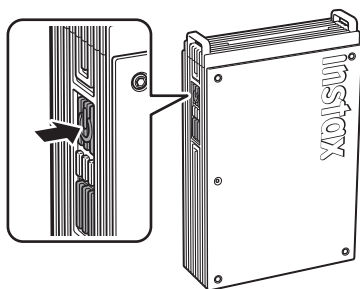


**10 É exibido um guia de início rápido. Leia as instruções e toque em [Vamos jogar !].**



## Quando a impressora e o smartphone já estiverem emparelhados

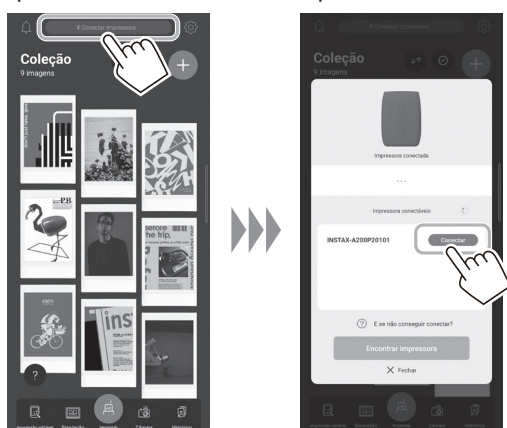
- 1 Mantenha o botão de alimentação pressionado durante aproximadamente 1 segundo para ligar a impressora.  
O LED acende.




- 2 Abra a aplicação "instax mini Link™".



- 3 Toque em [Conectar impressora] localizado na parte superior do ecrã.  
Selecione a impressora que pretende conectar na lista de impressora(s) conectável(is) e toque em [Conectar].



## Imprimir uma imagem do rolo da câmara

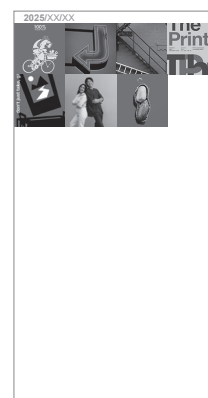
- 1 Toque em  e, em seguida, toque em [Impressão simples] ou [Impressão de design].



### Notas





Pode utilizar a opção [Impressão de design] quando o tamanho da imagem exceder 1.600 × 1.200 píxeis.


- 2 Selecione uma imagem que gostaria imprimir.

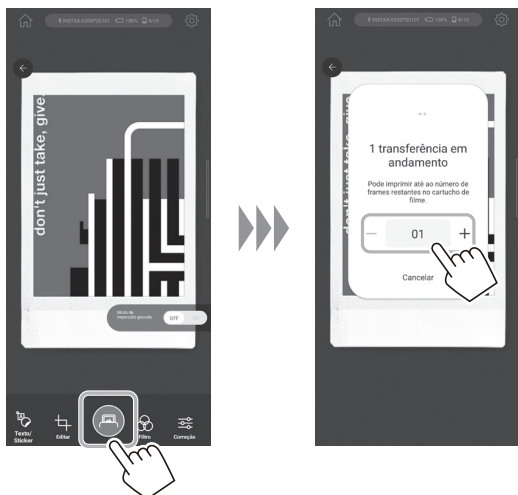


### Para editar imagens

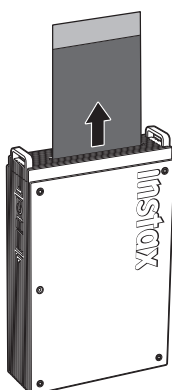
As seguintes opções de edição de imagem estão disponíveis antes da impressão.

	Adicione texto ou etiquetas às imagens.
	Corte ou rode as suas imagens.
	Aplica um filtro às imagens.
	Ajusta o brilho das imagens.

- 3** Toque em  ou deslize para cima no ecrã. A impressora começará a imprimir. Também pode seleccionar o número de cópias a imprimir durante a sequência de transferência de imagens.



- 4** Assim que o filme for ejetado (a impressora para emitindo um som), segure a borda do filme e remova-o da impressora. Pode ver o número de impressões restantes na aplicação.



## Colecionar imagens na aplicação e imprimir

Pode adicionar fotografias guardadas no seu smartphone ou imagens guardadas em quadros com a aplicação Pinterest à aplicação instax mini Link™ e vê-las como uma coleção. Pode seleccionar as imagens que pretende imprimir ordenando as imagens adicionadas ou utilizando a simulação para imaginar como serão utilizadas após a impressão.



Para obter mais informações sobre a utilização do "Pinterest", visite o site instax mini Link+™; [https://instax.com/mini\\_link\\_plus/](https://instax.com/mini_link_plus/)



## Imprimir imagens na coleção

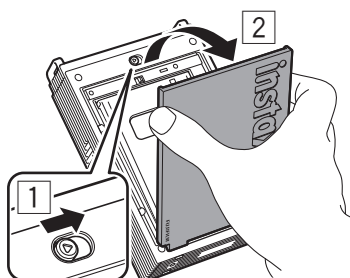
Para imprimir uma imagem apresentada no ecrã SUPERIOR, toque na imagem para aceder ao ecrã de impressão. Também pode imprimir várias imagens sucessivamente (Impressão múltipla) ou decorar imagens (Simulação).

## Descarregar o cartucho de filme instax™ mini

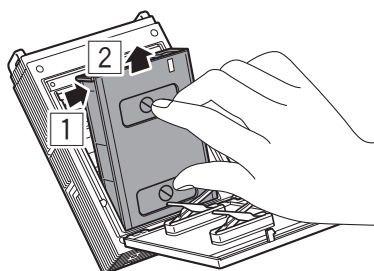
### Cuidado:

Não abra a porta do filme até que tenha usado todo o filme; caso contrário, o resto do filme é exposto e fica branco. O filme já não pode ser usado.

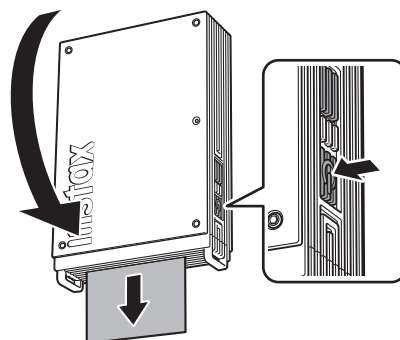
- 1 Deslize e segure o bloqueio da tampa do compartimento do filme no lugar e, em seguida, abra a tampa do compartimento do filme.



- 2 Segure os orifícios retangulares no cartucho de filme e retire o cartucho de filme vazio.



## Reimprimir uma imagem



A última imagem impressa pode voltar a ser impressa virando a impressora de cabeça para baixo de modo que a ranhura de ejeção fique voltada para baixo e pressionando em seguida o botão de alimentação.

### Nota

Se desligar a impressora, não poderá aceder à última imagem impressa utilizando esta função. Em vez disso, pode voltar a imprimir utilizando a aplicação dedicada.

## Controlar a aplicação utilizando a orientação da impressora e do botão de alimentação

Quando a impressora está conectada à aplicação no seu smartphone ou tablet, pode controlar a aplicação inclinando a impressora.

Para obter mais detalhes, consulte as perguntas frequentes da aplicação instax mini Link™.

### Nota

Certifique-se de que a opção [Ativar a operação do aplicativo] está ativada na aplicação instax mini Link™. Quando está inativo, esta função não pode ser utilizada.

## Controlar o zoom e o disparo do obturador com o modo “Câmara instax” na aplicação

### 1 Toque em [Câmara].

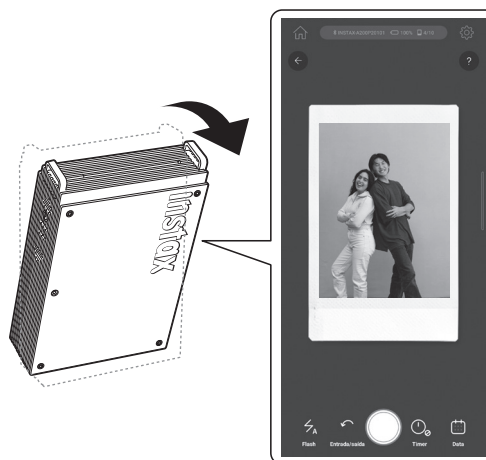


### 2 Toque em [Câmara instax] para entrar no modo Câmara instax.



### 3 Controle a aplicação a partir da impressora.

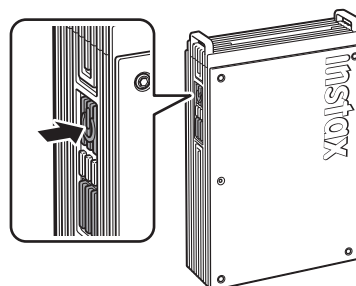
- Incline a impressora para a frente para aumentar o zoom.



- Incline a impressora para trás para diminuir o zoom.



- Pressione o botão de alimentação para tirar uma fotografia.



## **Aviso importante para o instax AiR Studio™**

O instax AiR Studio™ não é totalmente compatível com determinados modelos de smartphone, e pode ter limitações de deteção do motivo principal.

Consulte o seguinte site para saber quais são os dispositivos suportados:

### **iOS**

Utilize um smartphone compatível com iOS 16 ou posterior instalado.

URL: <https://support.apple.com/103267>



### **Sistema operativo Android**

Utilize um smartphone que suporte a Depth API.

URL: <https://developers.google.com/ar/devices/>



Leia o código QR abaixo ou visite o site abaixo para ver a lista completa e mais recente de modelos de smartphones compatíveis e para obter detalhes sobre as limitações de deteção.



URL: [https://instax.com/mini\\_link\\_3/airstudio/](https://instax.com/mini_link_3/airstudio/)

## Notas sobre o descarte da impressora

**É utilizada para esta impressora uma bateria de íões de lítio no interior da impressora.**

Ao descartar a impressora, siga as normas locais e descarte-a adequadamente.



Descarte de equipamentos elétricos e eletrônicos em residências privadas  
Descarte de equipamento elétrico e eletrônico usado (Aplicável na União Europeia e noutros países europeus com sistemas de recolha seletiva de resíduos)

Este símbolo no produto, no manual e na garantia, e/ou na embalagem indica que este produto não deve ser tratado como lixo doméstico. Em vez disso, deve ser depositado num centro de recolha adequado para a reciclagem de equipamento elétrico e eletrónico.

Ao garantir o descarte adequado deste produto, estará a ajudar a evitar potenciais consequências negativas para o ambiente e para a saúde pública, que poderiam derivar de um manuseamento de desperdícios inadequado deste produto.

A reciclagem de materiais ajuda a conservar recursos naturais. Para obter informações mais detalhadas sobre a reciclagem deste produto, contacte as autoridades locais, o serviço de descarte de resíduos domésticos ou a loja onde adquiriu o produto.

Nos países fora da UE: Se pretender descartar este produto, contacte as autoridades locais e pergunte sobre a forma correta de descarte.



Este símbolo nas baterias ou nos acumuladores indica que essas baterias não devem ser tratadas como lixo doméstico.

**Para clientes na Turquia:**

O EEE está em conformidade com a diretiva.

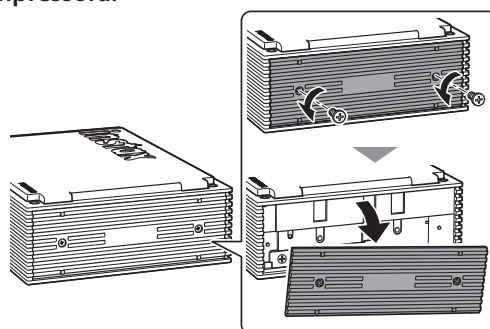
## Quando descartar a bateria

A bateria pode ser removida para descarte removendo a tampa inferior e a tampa da bateria da impressora. Ao descartar a impressora, remova a bateria e descarte-a de acordo com as instruções das autoridades locais de descarte de resíduos e reciclagem.

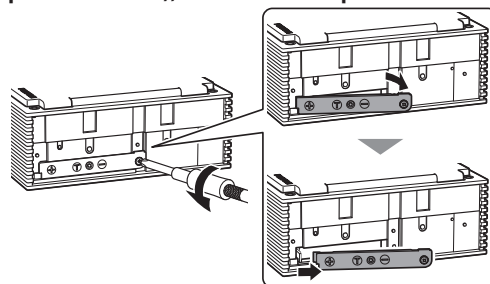
Para substituir a bateria\*, consulte a página 16.

\*Apenas na Europa (de acordo com o Regulamento da UE relativo a baterias (UE) 2023/1542)

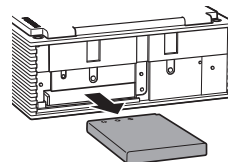
- 1 Utilize uma chave de fendas (vendida separadamente) para remover a tampa inferior da impressora.**



- 2 Utilizando uma chave de fendas (vendida separadamente), remova a tampa da bateria.**



- 3 Retire a bateria.**



## Instalar a bateria

A bateria pode ser substituída pela bateria de íons de lítio FUJIFILM NP-70S oficial (vendida separadamente).

### ATENÇÃO

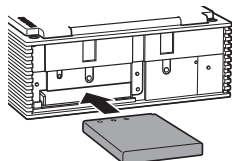
As instruções de instalação da bateria abaixo são apenas para a região europeia.

Quando substituir a bateria, utilize apenas a bateria NP-70S oficial.

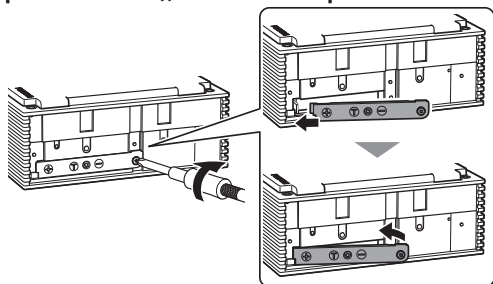
Se tiver alguma questão sobre a substituição da bateria, contacte a empresa de vendas da FUJIFILM na sua região.

Se utilizar a bateria NP-70S recomendada, a garantia da impressora será válida. No entanto, a garantia poderá ser anulada se utilizar uma bateria não oficial.

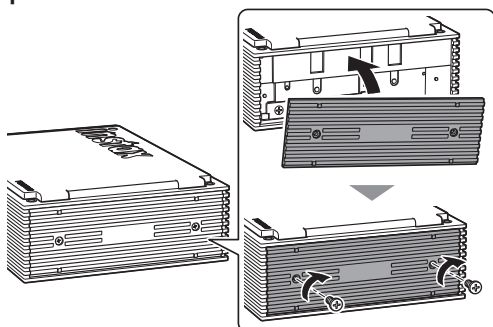
- 1 Instale a bateria NP-70S (vendida separadamente) na impressora.



- 2 Utilizando uma chave de fendas (vendida separadamente), instale a tampa da bateria.



- 3 Utilize uma chave de fendas (vendida separadamente) para colocar a tampa inferior da impressora.



## Especificações

Método de gravação	Exposição de 3 cores com OLED
Filme usado	Filme instantâneo instax™ mini da FUJIFILM (vendido separadamente)
Tamanho de imagem	62 mm × 46 mm
Contagem de pixels de exposição	800 × 600 pontos
Resolução de exposição	12,5 pontos/mm (318 dpi, 80 µm de passo do ponto)
Gradação de exposição	Gradação RGB de 256 cores
Interface	Versão de Bluetooth 5,1
Formato de imagem imprimível	JPEG, PNG, HEIF, DNG
Tempo de impressão	Após a conclusão da recepção dos dados da imagem, demora aproximadamente 15 segundos desde a escrita até à ejeção da película. * É adicionado um segundo adicional ao imprimir no modo Impressão de design.
Número possível de imagens impressas	Aproximadamente 100 (a partir da carga completa; o número de impressões depende das condições de uso.)
Fonte de alimentação	Bateria de íons de lítio (tipo interno)
Tempo de carregamento	Aproximadamente 1,5 a 2,0 horas (dependendo da temperatura ambiente no momento do carregamento)
Consumo de energia	Aproximadamente 3 W
Ambiente de funcionamento	Temperatura: +5 °C a +40 °C Humidade: 20% a 80% (sem condensação)
Dimensões	86,7 mm × 33,4 mm × 128,0 mm (excluindo partes salientes)
Peso	240 g (excluindo o cartucho de filme)
Acessório fornecido	Cabo USB Type-C (FZ00013220, comprimento: 30 cm)

\*As especificações acima estão sujeitas a alterações para melhoria de desempenho.



## Resolução de problemas

Verifique os seguintes itens antes de considerar o problema como avaria. Se o problema persistir mesmo após a tomada de medidas, contacte o centro de assistência FUJIFILM para reparação no seu país ou visite o site abaixo:

Site da FUJIFILM: <https://www.fujifilm.com/>

Se ocorrer o seguinte problema...

Problema	Possíveis causas e soluções
Não consigo ligar a impressora.	<ul style="list-style-type: none"> <li>A bateria pode não estar carregada. Carregue a impressora.</li> <li>Não pressionou o botão de alimentação durante tempo suficiente. Mantenha o botão de alimentação pressionado durante aproximadamente 1 segundo.</li> </ul>
A bateria perde a carga rapidamente.	Se usar a impressora num ambiente muito frio, a bateria gasta-se rapidamente. Mantenha a impressora quente antes de imprimir.
A impressora desliga-se durante o uso.	O nível da bateria pode estar baixo. Carregue a impressora.
O carregamento não inicia.	Certifique-se de que a ficha do adaptador de alimentação USB está corretamente ligada à tomada elétrica.
A impressora demora demasiado tempo a carregar.	A baixas temperaturas, o carregamento pode demorar mais tempo.
O carregamento para durante o carregamento.	Carregue a bateria num intervalo de temperatura de +5 °C a +40 °C. Se não conseguir carregar a impressora neste intervalo, contacte o seu revendedor ou centro de apoio FUJIFILM.
A impressora não funciona normalmente.	<ul style="list-style-type: none"> <li>Pode haver uma avaria temporária. Prima o botão de reinicialização. Se a impressora continuar a não funcionar normalmente, contacte o nosso centro de assistência técnica para reparação.</li> <li>A bateria pode não estar carregada. Carregue a impressora.</li> </ul>
O cartucho de filme não carrega ou não carrega corretamente.	<ul style="list-style-type: none"> <li>Use filme instantâneo instax™ mini da FUJIFILM (não podem ser usados outros filmes).</li> <li>Alinhe a marca amarela no cartucho de filme com o marcador de alinhamento amarelo no corpo da impressora, quando estiver alinhado, coloque o filme na impressora.</li> </ul>

Problema	Possíveis causas e soluções
O filme não é ejetado.	<ul style="list-style-type: none"> <li>O filme pode estar desalinhado devido a um impacto, como vibração ou queda. Carregue um novo cartucho de filme.</li> <li>Se o filme estiver encravado, desligue a impressora e ligue-a novamente. Se o problema persistir, remova o filme encravado e coloque um novo cartucho de filme.</li> </ul>
Algumas ou todas as impressões finalizadas são brancas.	Não abra a tampa do compartimento do filme até que o filme tenha sido completamente usado. Se a tampa do compartimento do filme for aberta com o filme restante, o filme será exposto e ficará branco.
A impressão é irregular.	<ul style="list-style-type: none"> <li>Não agite, curve, dobre ou segure a impressão imediatamente após esta ser impressa.</li> <li>Não obstrua a ranhura de ejeção de filme.</li> </ul>
Não consigo reimprimir imagens.	A última imagem armazenada que foi impressa será eliminada quando a impressora for desligada.
A função usada inclinando a impressora não funciona.	Confirme que a opção [Ativar a operação do aplicativo] na aplicação instax mini Link™ está ativada.

## AVISO DE SEGURANÇA IMPORTANTE

Este produto foi projetado para garantir a segurança do utilizador quando manipulado corretamente e de acordo com o manual de utilização e as instruções fornecidas. É importante que tanto o produto como o filme instax™ mini sejam manipulados corretamente e usados apenas para imprimir fotografias como indicado no manual de utilização e nas instruções do filme instax™ mini.

### AVISO

Este símbolo indica perigo, que pode resultar em ferimentos ou morte. Siga estas instruções.

⚠ Se um dos seguintes casos ocorrer, desligue imediatamente o cabo USB Type-C fornecido, desligue a impressora e evite qualquer outra utilização da impressora. Contacte o centro de assistência FUJIFILM; caso contrário, pode ocorrer geração de calor ou incêndio:

- A impressora fica quente, emite fumo, emite um odor a queimado ou funciona de forma anómala.
- A impressora caiu dentro de água ou objetos estranhos entraram na impressora.

⚠ Este dispositivo contém uma bateria. Não sujeite a calor, não deite no fogo, não deixe cair nem sujeite a impactos. Se o fizer, a impressora poderá explodir.

⚠ Nunca molhe este produto nem o manuseie com as mãos molhadas. Fazê-lo pode resultar em choque elétrico.

⚠ Mantenha fora do alcance de crianças pequenas. Este produto pode provocar ferimentos nas mãos de uma criança.

### CUIDADO

Isto indica um assunto que pode levar a ferimentos ou lesões físicas se ignorado ou manuseado incorretamente.

⚠ Nunca tente desmontar este produto. Pode ferir-se.


⚠ Se a impressora não estiver a funcionar corretamente, para evitar ferimentos, não a tente consertar por si.

⚠ Se este produto cair ou for danificado de modo a que as peças internas fiquem visíveis, não lhe toque. Contacte o seu revendedor FUJIFILM.

⚠ Não toque em nenhuma peça no interior da tampa do filme. Isto pode causar ferimentos.

⚠ Desligue imediatamente o cabo USB Type-C assim que a bateria estiver totalmente carregada.

⚠ Não cubra nem embrulhe a impressora ou o adaptador CA com um pano ou cobertor. Isto pode causar aquecimento e distorcer a caixa ou causar um incêndio.

	A marca "CE" certifica que este produto cumpre os requisitos da UE (União Europeia) relativamente à segurança, saúde pública, ambiente e proteção ao consumidor. ("CE" é a abreviatura de Conformité Européenne.)
--	---

Pela presente, a FUJIFILM declara que o tipo de equipamento de rádio "FI046W" está em conformidade com a Diretiva 2014/53/UE. Para mais informações, acesse o site abaixo.

[https://instax.com/support/declaration/#smartphone\\_printers](https://instax.com/support/declaration/#smartphone_printers)

## Cuidados simples com a impressora

### ■ Manusear a impressora e a bateria

- CUIDADO - Não exponha a calor excessivo, como luz solar, fogo ou algo semelhante. Pode resultar numa explosão ou fuga de líquido ou gás inflamável durante a utilização, armazenamento, transporte ou descarte.
- CUIDADO - Não elimine uma bateria no fogo ou num forno quente. Não esmague nem corte mecanicamente a bateria. Isto pode resultar numa explosão.
- CUIDADO - Não sujeite a uma pressão de ar extremamente baixa a alta altitude, isto pode resultar numa explosão ou numa fuga de líquido ou gás inflamável.

### ■ Cuidados com a impressora

1. Não abra a porta do filme até que tenha usado todo o filme; caso contrário, o resto do filme é exposto e fica branco. O filme já não pode ser usado.
2. A sua impressora é um objeto frágil. Não a exponha a água, areia ou materiais arenosos.
3. Não utilize solventes, como diluente ou álcool, para remover a sujidade.
4. Mantenha o compartimento do filme e o interior da impressora limpos para evitar danificar o filme.
5. Não deixe a sua impressora sob luz solar direta ou em locais quentes, como dentro de um carro. Não deixe a impressora em locais húmidos por períodos prolongados.
6. Os gases repelentes de traças, como o naftaleno, podem afetar a sua impressora e as impressões. Tome cuidado para manter a sua impressora e impressões num local seguro e seco.
7. Note que o intervalo de temperatura dentro do qual a sua impressora pode ser usada é de +5 °C a +40 °C.
8. Tome muito cuidado para garantir que os materiais impressos não violam direitos autorais, direitos de imagem, privacidade ou outros direitos pessoais e não ofendem a moral pública. Ações que violem os direitos de outros, sejam contrárias à moral pública ou constituam um incómodo podem ser puníveis por lei ou de outra forma tornando-se legalmente processáveis.
9. Esta impressora foi concebida para uso doméstico/pessoal. Não é adequada para fotografia comercial e outras aplicações onde é necessário um grande número de impressões.

### ■ Carregar a bateria

- A bateria não foi totalmente carregada durante o fabrico. Carregue a bateria totalmente antes da primeira utilização.
- Carregue a bateria utilizando o cabo USB Type-C fornecido. O tempo de carregamento aumenta a temperaturas ambiente inferiores a +10 °C ou superiores a +35 °C.
- Não tente carregar a bateria a temperaturas acima de +40 °C ou a temperaturas abaixo de +5 °C, pois a bateria não carrega.

### ■ Vida útil da bateria

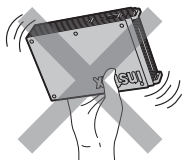
A temperaturas normais, a bateria pode ser recarregada cerca de 300 vezes. Um decréscimo considerável do tempo que a bateria mantém uma carga indica que esta atingiu o fim da sua vida útil.

### ■ Cuidados ao manusear a bateria

A bateria e o corpo da impressora podem ficar quentes ao tato após uso prolongado. Isto é normal.

■ As marcas de certificação obtidas pela impressora estão localizadas dentro do compartimento do filme.

■ Precauções ao imprimir em filme:



Não agite a impressora durante a impressão.



Não deixe cair a impressora durante a impressão.



Não cubra a ranhura de ejeção do filme durante a impressão.

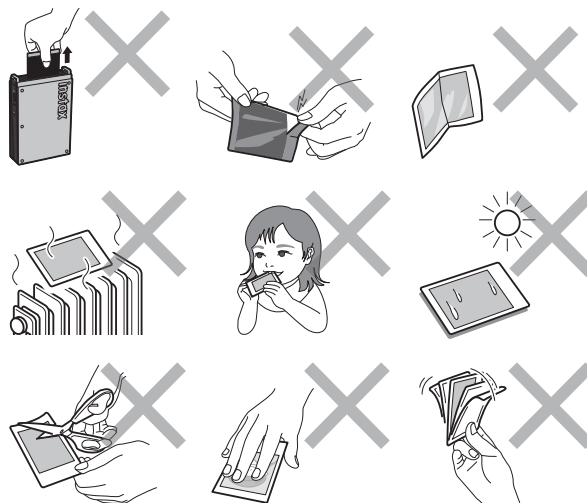
■ Cuidados com filme e impressão instax™ mini

Consulte o filme instantâneo instax™ FUJIFILM instax™ mini para instruções de utilização do filme. Siga todas as instruções para uma utilização segura e adequada.

1. Mantenha o filme num local fresco. Não deixe o filme num local onde a temperatura seja extremamente elevada (por exemplo, dentro de um carro fechado) durante muitas horas.
2. Não perfure, rasgue nem corte o filme instax™ mini. Se o filme ficar danificado, não o utilize.
3. Quando carregar um cartucho de filme, utilize o filme assim que possível.
4. Se o filme tiver sido guardado num local onde a temperatura seja extremamente alta ou baixa, deixe-o voltar à temperatura ambiente antes de começar a imprimir fotografias.
5. Certifique-se de que usa o filme antes de expirar a validade ou da data "Usar antes de".
6. Evite deixar passar no raio-X da bagagem no aeroporto e outras exposições a raios-X fortes. O efeito do embaciamento, etc., pode aparecer num filme não utilizado. Recomendamos que leve a impressora e/ou o filme para o avião na bagagem de mão. (Consulte cada aeroporto para obter mais informações.)
7. Evite luz forte e mantenha as impressões reveladas num local fresco e seco.
8. Não perfure nem corte o filme, pois contém uma pequena quantidade de pasta cáustica (altamente alcalina). Nunca deixe crianças ou animais colocarem o filme na boca. Garanta também que a pasta não entra em contacto com a pele ou com a roupa.
9. Se a pasta no interior do filme entrar em contacto com a pele ou a roupa, lave imediatamente com muita água. Se a pasta entrar em contacto com os olhos ou a boca, lave imediatamente a área com muita água e contacte um médico. Observe que a substância alcalina no interior do filme permanece ativa durante cerca de 10 minutos após a impressão da imagem.

■ Cuidado: Manusear o filme e as impressões fotográficas

Para obter detalhes completos, consulte as instruções e avisos na embalagem do filme instantâneo FUJIFILM instax™ mini.



#### Dispositivos Bluetooth®: Precauções

**IMPORTANTE:** Leia os seguintes avisos antes de utilizar o transmissor Bluetooth integrado do produto.

■ Use apenas como parte de uma rede Bluetooth.

A FUJIFILM não se responsabiliza por danos resultantes de uso não autorizado. Não utilize em aplicações que exijam um elevado grau de fiabilidade, por exemplo, em dispositivos médicos ou outros sistemas que possam afetar direta ou indiretamente a vida humana. Ao utilizar o dispositivo num computador e em outros sistemas que exijam um maior grau de fiabilidade que as redes Bluetooth, certifique-se de que toma todas as precauções necessárias para garantir a segurança e evitar uma avaria.

■ Use apenas no país em que o dispositivo foi adquirido.

Este dispositivo está em conformidade com os regulamentos referentes aos dispositivos Bluetooth no país em que foi adquirido. Observe todos os regulamentos da localização ao utilizar o dispositivo. A FUJIFILM não se responsabiliza por problemas decorrentes do uso em outras jurisdições.

■ Dados sem fios (imagens) podem ser interceptados por terceiros.

A segurança dos dados transmitidos através de redes sem fios não é garantida.

■ Não utilize o dispositivo em locais sujeitos a campos magnéticos, eletricidade estática ou interferência de rádio.

Não utilize o transmissor perto de fornos micro-ondas ou noutros locais sujeitos a campos magnéticos, eletricidade estática ou interferência de rádio que possam impedir a receção de sinais sem fios. Pode ocorrer interferência mútua quando o transmissor é utilizado nas proximidades de outros dispositivos sem fios que funcionem na banda de 2,4 GHz.

■ O transmissor Bluetooth opera na faixa 2,4 GHz. A potência máxima de radiofrequência é de 9,10 mW.

■ Este dispositivo opera na mesma frequência que dispositivos comerciais, educacionais e médicos e transmissores sem fios.

Também opera na mesma frequência que transmissores licenciados e transmissores de baixa tensão especiais não licenciados usados em sistemas de monitorização por identificação de radiofrequência para linhas de montagem e em outras aplicações semelhantes.

■ Para evitar interferência com os dispositivos acima, observe as seguintes precauções.

Confirme que o transmissor de identificação de radiofrequência não está a funcionar antes de usar este dispositivo. Se notar que este dispositivo causa interferência em sistemas de monitorização por identificação de radiofrequência de baixa tensão, contacte um representante da FUJIFILM.

■ O seguinte pode ser punível por lei:

- Desmontagem ou modificação deste dispositivo.
- Remoção das etiquetas de certificação do dispositivo.

■ Informação de marca comercial

A marca-palavra e os logótipos Bluetooth® são marcas comerciais registadas e propriedade da Bluetooth SIG, Inc., e qualquer utilização de tais marcas pela FUJIFILM é feita sob licença.

#### **Informações para rastreabilidade na Europa**

**Fabricante:** FUJIFILM Corporation

7-3, Akasaka 9-Chome, Minato-ku, Tóquio  
Japão

**Representante autorizado na Europa:**

**FUJIFILM Europe GmbH**

Balcke-Duerr-Allee 6, 40882 Ratingen  
Alemanha

**Importador para a UE:** FUJIFILM Europe B.V.

Oudenstaart 1, 5047 TK Tilburg  
Países Baixos

product.safety.eu@fujifilm.com

**Importador para o Reino Unido:** FUJIFILM UK Ltd.

Fujifilm House, Whitbread Way,  
Bedford, Bedfordshire, MK42 0ZE  
Reino Unido

#### **Licenças Independent JPEG Group (IJG)**

Este software é baseado em parte no trabalho do Independent JPEG Group.

FUJIFILM, instax, instax mini Link+ e instax AiR Studio são marcas comerciais registadas ou marcas comerciais da FUJIFILM Corporation e suas afiliadas.

© 2026 FUJIFILM Corporation. Todos os direitos reservados.

Se tiver alguma questão acerca deste produto, contacte um revendedor autorizado FUJIFILM ou acesse ao site abaixo:  
<https://www.fujifilm.com/>

# FUJIFILM

## FUJIFILM Corporation

7-3, AKASAKA 9-CHOME, MINATO-KU, TOKYO 107-0052, JAPAN